



# De ecologie achter het ANLb

Anne ten Berge (Collectief Rivierenland)  
Lieneke Bakker (BoerenNatuur)  
BoerenNatuurdag 2024

boerennatuur

# Programma

- Voorstellen
- Dilemma
- Ecologie achter het ANLb – de theorie
- Ecologie achter het ANLb – de toepassing
- Reflectie, terugkoppeling en vragen



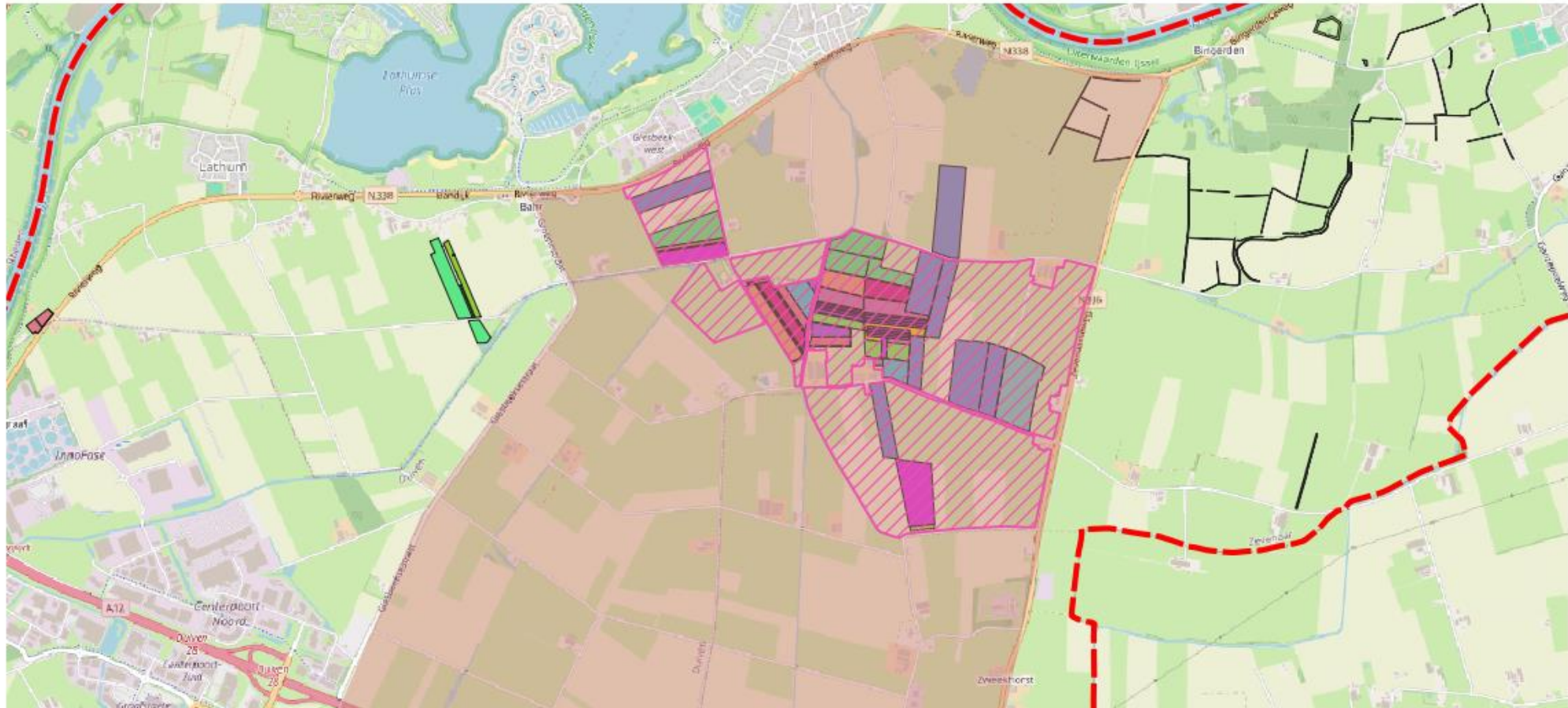
# Even voorstellen



# Dilemma



# Weidevogels en patrijzendoelen in 1 gebied Is dit een dilemma?



# Zie jij hier ook een dilemma?



# Dilemma

- Beheer afgestemd op behoeften van een soort
- Weidevogels → Open grasland
- Patrijzenbeheer zoals struweel, akkerranden, etc.
  - Verstoren de openheid

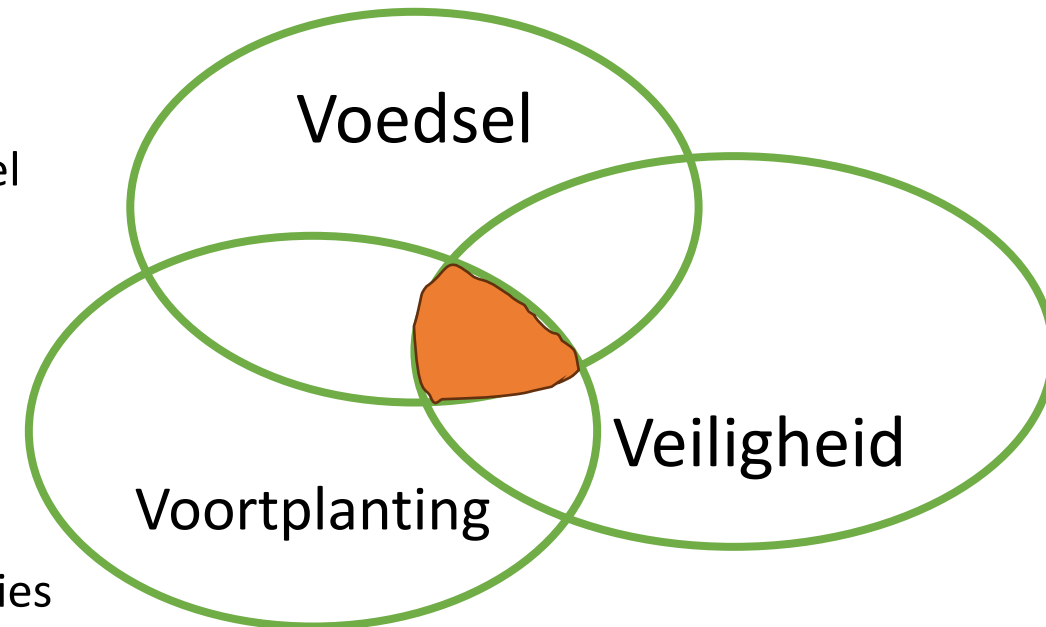
# Ecologie achter het ANLb – de theorie

- Hoofddoel ANLb: instandhouding van de VHR-doelsoorten
- Focus: realisatie van leefgebieden van doelsoorten
- Wat heb je nodig voor een goed leefgebied?
  - *voedsel, voortplanting en veiligheid in ruimtelijke samenhang*



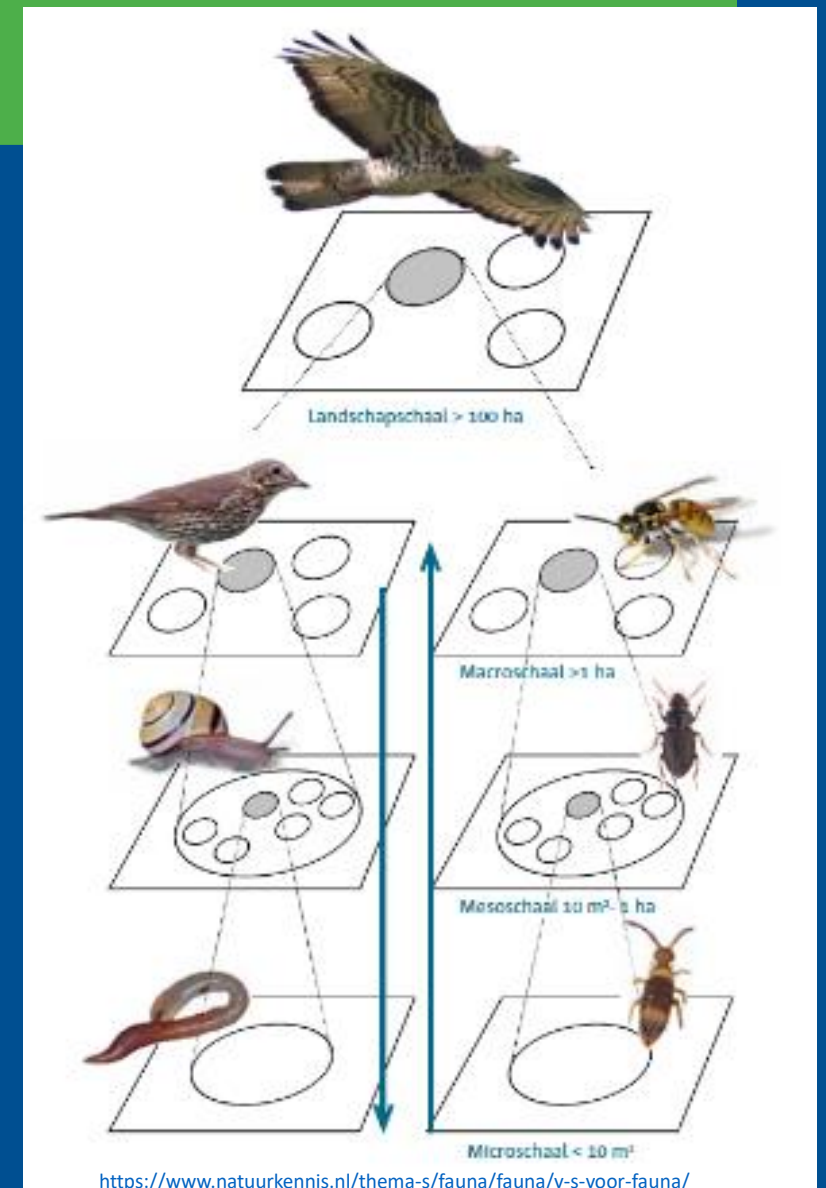
# De 3 V's

- **Voedsel**
  - hoeveelheid, bereikbaarheid of kwaliteit van het voedsel
- **Voortplanting**
  - Nestgelegenheid, opgroeihabitat
- **Veiligheid**
  - Schuilgelegenheid is noodzakelijk om ongunstige condities te overleven



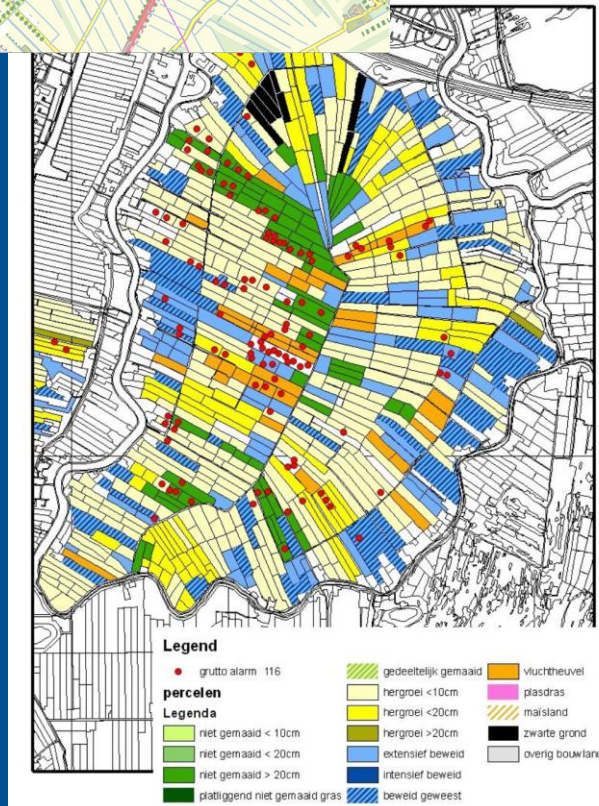
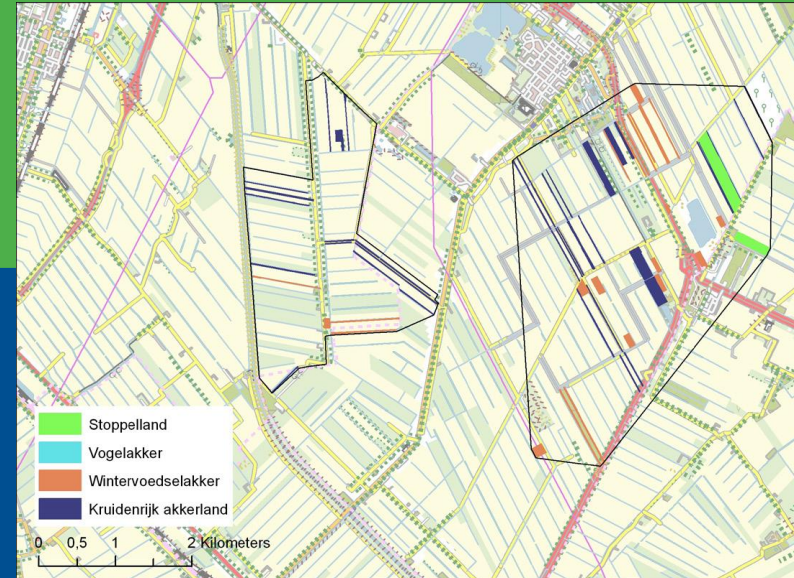
# Verbinding - de 4<sup>e</sup> V

- Verbinding voor verplaatsing:
  - Plekken met voedsel, schuil- en voortplantingsplekken moeten binnen bereikbare afstand van elkaar te liggen om functioneel te zijn.
- Verbinding op schaal
  - Het schaalniveau waarop de nodige aanwezig is en waarop maatregelen worden uitgevoerd zijn daarom erg belangrijk.



# Ruimtelijke afstemming

- Open akker: clusters met percelen en perceelsranden met ANLb beheer
- Open grasland: mozaïeken met verschillende vormen van graslandbeheer
- Droge en natte dooradering: netwerken van combinaties van beheerpakketten.



Mozaïekbeheer op gebiedsschaal bij agrarisch weidevogelbeheer in de Ronde Hoep (Noord-Holland) op 9 juni 2006

# Het ANLb

- Ecologische kennis voor de vertaalslag naar het ANLb
  - *Welke eisen stellen soorten aan hun omgeving?*
- Maatregelen treffen om voor de doelsoorten een goed habitat te realiseren.
  - *Welke beheer- en inrichtingsmaatregelen zijn nodig om ze in stand te houden?*

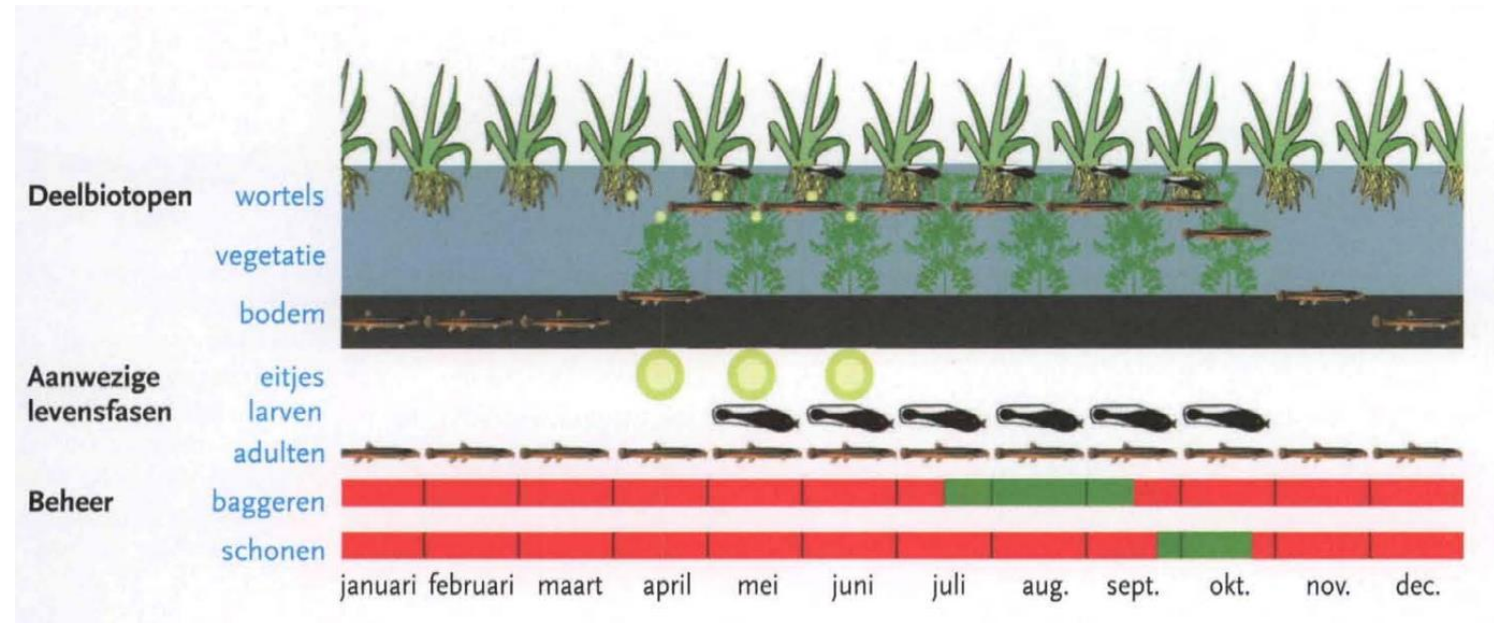
# Ecologie achter het ANLb – de toepassing

- Hoe bepaal je het beheer van een doelsoort?
  - Doelsoort
  - Ecologische kennis
  - Beheerstrategie
  - Beheerpakketten
  - Monitoring
  - Terugkoppeling

# De grote modderkruiper

1. Doelsoort
2. **Ecologische kennis**
3. Beheerstrategie
4. Beheerpakketten
5. Monitoring
6. Terugkoppeling

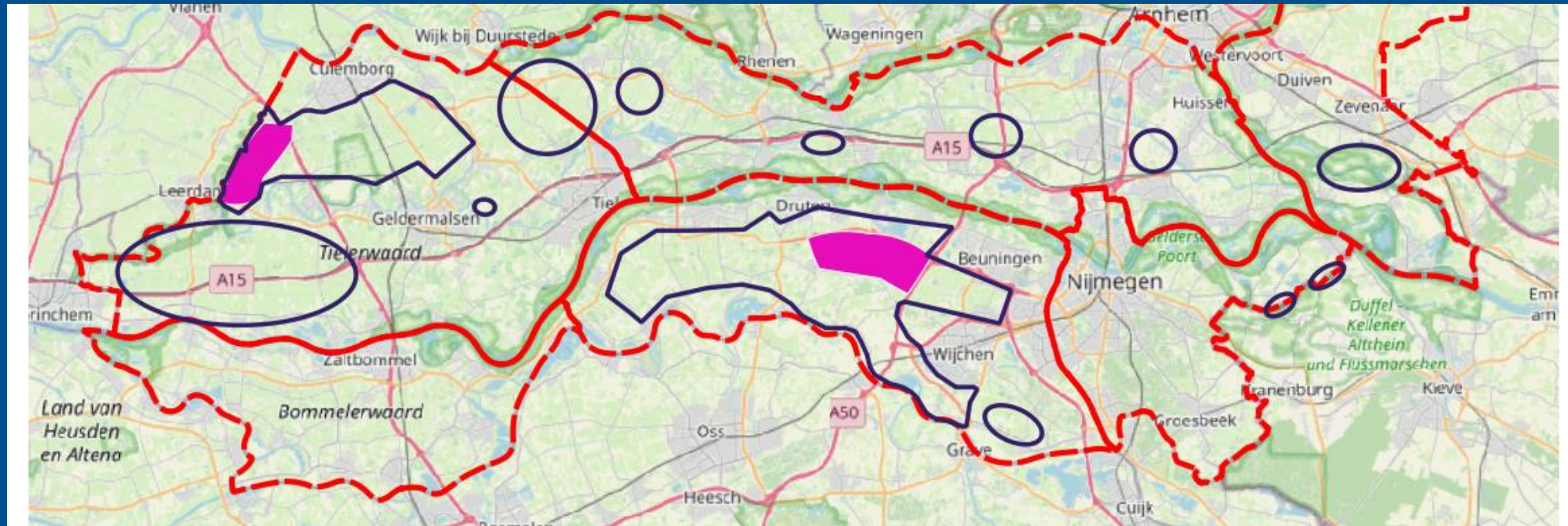
- Wanneer welk biotoop
- Onderzoek gedaan door provincie →  
Inzicht in voorkomen



# Beheerstrategie

1. Doelsoort
2. Ecologische kennis
- 3. Beheerstrategie**
4. Beheerpakketten
5. Monitoring
6. Terugkoppeling

- Kansrijke locaties bepalen
- 2 pilotgebieden



# Pilotgebieden

1. Doelsoort
2. Ecologische kennis
3. Beheerstrategie
4. **Beheerpakketten**
5. Monitoring
6. Terugkoppeling

- Combinatie van meerdere pakketten:
  - Bufferstroken op grasland en bouwland
  - Ecologisch slootschonen
  - Sloopveegsel onderwerpen als bodemverbeteraar
  - Natuurvriendelijke oever (optioneel)





# Lerend beheren

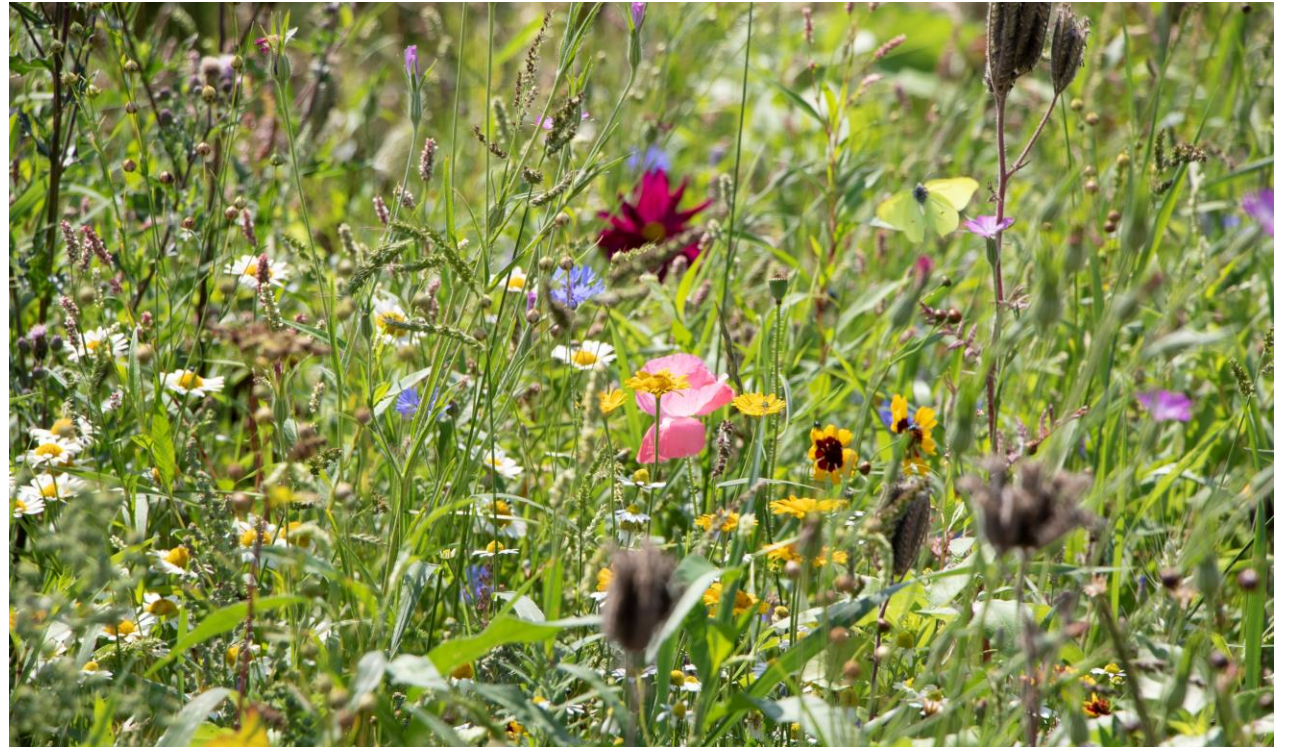
1. Doelsoort
2. Ecologische kennis
3. Beheerstrategie
4. Beheerpakketten
5. **Monitoring**
6. **Terugkoppeling**

- Monitoring slootkwaliteit
- Schouw uitvoer beheer
- Evaluatie met de deelnemer
  - Waar nodig aanpassingen doen



# Reflectie

- Wat neem ik mee?
- Welke actie kan ik al gaan ondernemen?



# Afsluiting



Terugkoppeling



Vragen



Parkeerbord