

factsheet

Natuurinclusieve akkerbouw

Deze factsheet is opgesteld voor collectieven en agrariers om te informeren over natuurinclusieve akkerbouw. Onder het thema natuurinclusieve akkerbouw komen onderwerpen als bodembeheer, waterbeheer, dooradering, boerenlandvogels en klimaat samen om de verschillende inzichten te combineren in één integrale duurzame bedrijfsvoering. Onder duurzame bedrijfsvoering wordt verstaan *niet uitputtend voor natuurlijke grondstoffen, benutting van natuurlijke processen én een consequent verdienmodel voor de akkerbouwer zelf.*

Integrale advisering

Een akkerbouwbedrijf runnen is keuzes maken in gewassen, investeringen in machines, groenbemesters, afnemerkanalen, en meer. De keuze voor één van deze aspecten heeft gevolgen voor een ander aspect. Daarom is er behoefte aan integrale advisering, in plaats van aan adviezen die vanuit één oogpunt komen. Deze factsheet geeft een overzicht van de complexiteit en de richting om in te denken bij een dergelijke advisering. Er wordt ingegaan op de doelen die een akkerbouwer bedient, de besluiten die een boer neemt en de relaties die de bedrijfsvoering beïnvloeden.

Van bodem tot opbrengst

Een duurzaam akkerbouwbedrijf heeft als primair doel een inkomen voor de boer op te brengen in de vorm van gewasopbrengsten. Het gewas moet voldoende opbrengen op de huidige markt. Klimaatdoelen die een akkerbouwer bedient zijn koolstofvastlegging in de bodem en het verhogen van het organische stofpercentage. De akkerbouw is ook een belangrijk onderdeel van het Nederlandse landschap waar het esthetische doelen bedient en habitat biedt voor biodiversiteit, zoals akkervogels. Andere, functionele, biodiversiteit speelt een rol door de structuur en bodemvruchtbaarheid te verbeteren (wormen), gewassen te bestuiven (*bijen en andere insecten*) en/of *plagddieren te onderdrukken (insecten als natuurlijke vijanden)*. Het agrarisch gebied bergt daarnaast zoet water. Deze doelen zijn belangrijk omdat een duurzaam akkerbouwbedrijf er afhankelijk van is.

Invulling van het bouwplan

De belangrijkste besluiten van een akkerbouwer liggen in het bouwplan en de activiteiten die daarbij horen. Verder worden deze besluiten beïnvloed door wet- en regelgeving op verschillende niveaus. Een akkerbouwer maakt keuzes op basis van de doelen die hij stelt, maar moet ook een goede boterham kunnen verdienen. In een duurzaam akkerbouwbedrijf wordt een bouwplan gepland voor meerdere jaren, en omvat o.a. groenbemesters en gewasrotatiefrequentie. Activiteiten bestaan uit technieken in grondbewerking, inzaai, bemesting, gewasverzorging, oogst en nabewerking per perceel, maar gaan ook over agrarisch natuur- en landschapsbeheer en energieopwekking.

Inbedding in de omgeving

Regionale samenwerking kan bij duurzame akkerbouw middels de kringloopgedachte van de grond komen. Door afstemming in het gebied tussen collega-boeren of via het agrarisch collectief kunnen de doelen beter en sneller gehaald worden. Ook is het voor het behalen van doelen van belang om loonwerkers helder te instrueren. De oogst kan gaan via gevestigde afnemers, maar door nieuwe relaties tussen stad, maatschappij en platteland zijn er ook nieuwe mogelijkheden ontstaan voor verdienmodellen en afzetmarkten van natuurinclusieve producten. Tot slot zijn relaties met kennisinstellingen waar jonge boeren hun educatie krijgen belangrijk.



HANDELINGSPERSPECTIEF OP EEN NATUURINCLUSIEF AKKERBOUWBEDRIJF

DOELEN:

Inkomsten
Verdienmodel, neven-activiteiten

Maatschappij
Afname, educatie

Klimaat
CO₂-vastlegging, emissie %

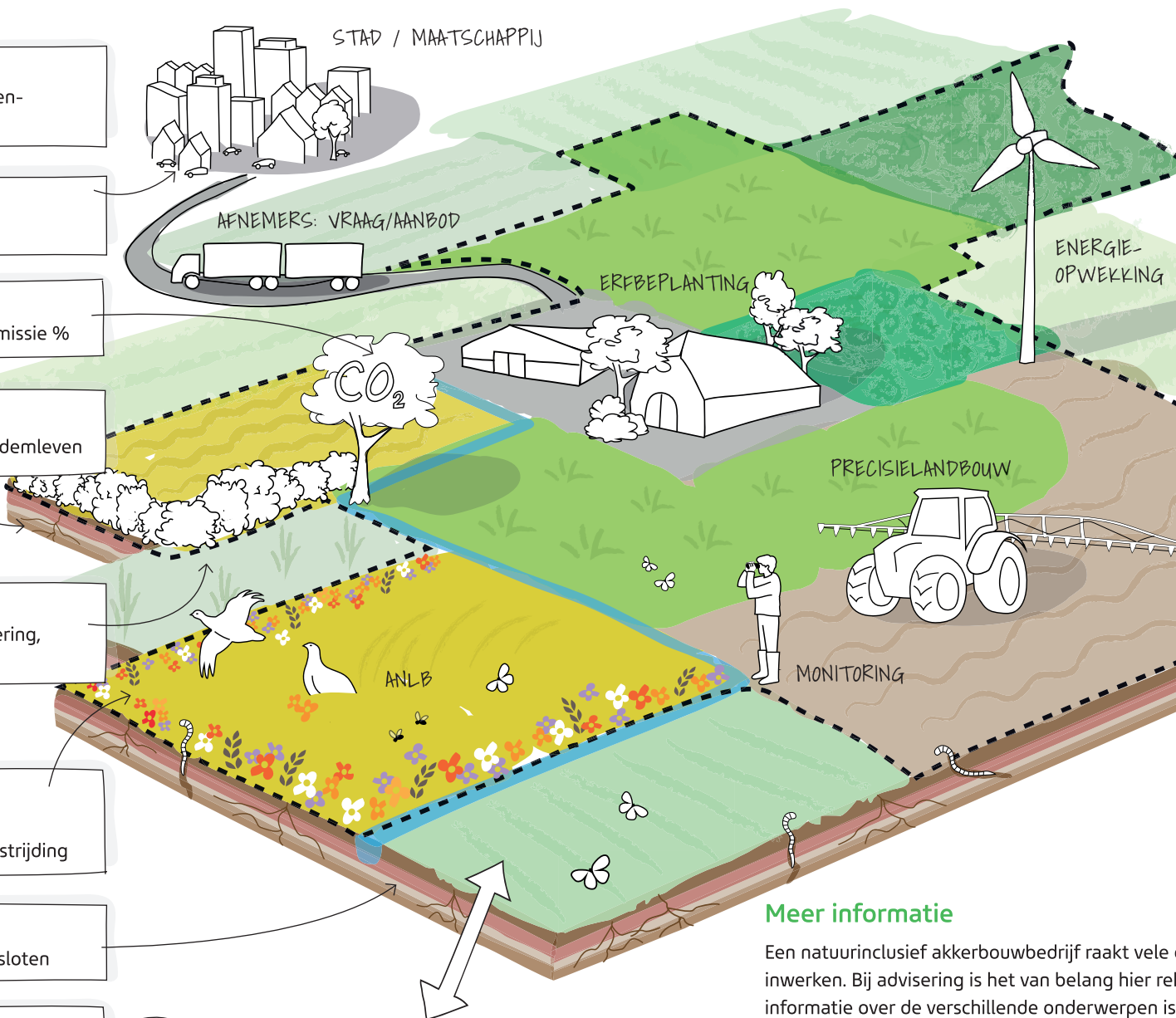
Bodem
Organische stof, bodemleven

Landschap
Omgeving, dooradering, mozaïek

Biodiversiteit
Boerenlandvogels, natuurlijke plaagbestrijding

Water
Vochthuishouding, sloten

Kringloop
Loonwerker, collectief, regionale samenwerking



- Keuzes voor verdienvermogen**
- > Bouwplan passend in plaats, ruimte en tijd
 - > Gangbaar/biologisch/ biologisch-dynamisch /regeneratief/etc.
 - > Ecosysteemdiensten
 - > Agrarisch natuur- en landschapsbeheer
 - > Nevenactiviteiten
 - > GLB mogelijkheden
 - > Verkopen via korte keten

PERCEEL C

PERCEEL B

PERCEEL A

Hoofdgewas 2022

- > Grondbewerking (NKG?)
- > Zaaien
- > Groeiseizoen
 - Bemesting
 - Onkruidbeheersing
 - Ziekten en plagen
- > Oogst
- > Bewaring
- > Verwerking

Nateelt

- > bv. gemengde groenbemesters

Hoofdgewas 2023

Meer informatie

Een natuurinclusief akkerbouwbedrijf raakt vele doelen die ook nog eens op elkaar inwerken. Bij advisering is het van belang hier rekening mee te houden. Meer informatie over de verschillende onderwerpen is te vinden op de BoerenNatuur kennispagina en in de overige factsheets.

Foto: David Hilberink. Visual: Ocelot Ontwerp.

Deze factsheet is samengesteld door BoerenNatuur en de agrarische collectieven.

