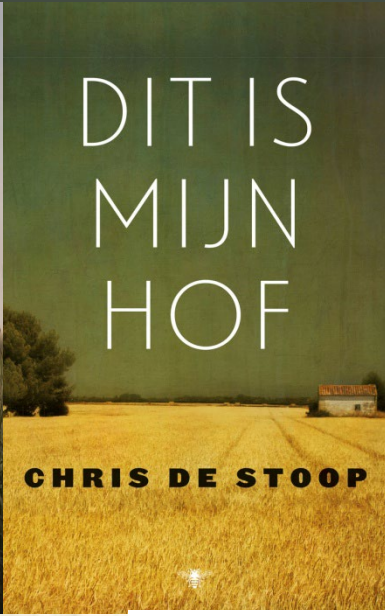




Grenspark Groot Saeftinghe

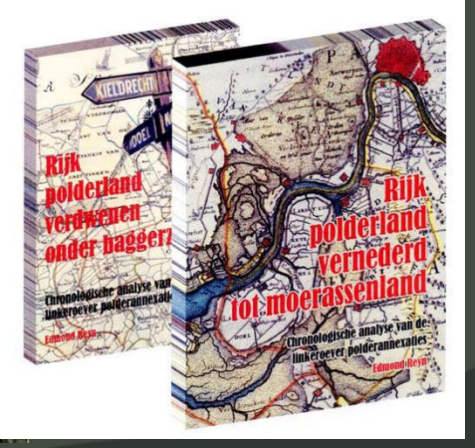
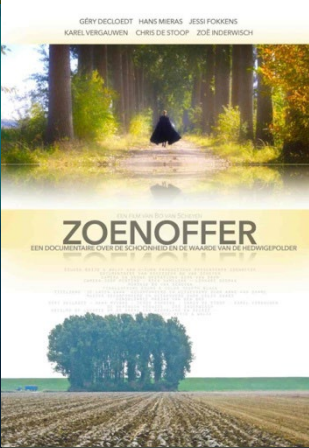


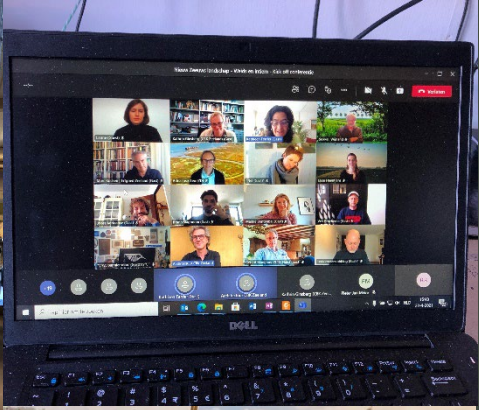
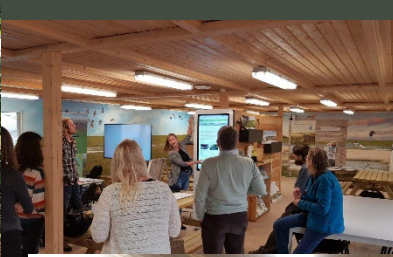
GRENSPARK GROOT
SAEFTINGHE



natuur in de Westerschelde, veroorzaakt door een steeds diepere vaarweg van Vlissingen naar Antwerpen goed te maken. Dijken doorsnijden is voor de Zeeuwse, die de watersnoodramp van 1953 nog helder op het netvlies hebben, een gruweldaad. Het verzet tegen ontpolderen is daarom al jarenlang heftig en massaal. Het politieke gesol met de Hedwigepolder wist de tegenstand niet te breken.

Johan Robesin (1942) was journalist, voordichter bij de overheid, ondernemer in communicatie, en lid van Provinciale Staten in Zeeland. In die hoedanigheid kwam hij vooral in de schijnwerpers te staan door zijn opvallende rol in de strijd tegen plannen om Zeeuwse polders terug onder zout water te zetten. Zijn Torenijz-bezoek en een Kamerdebat over z'n ontmoeting met premier Mark Rutte waren lange tijd landelijk-nieuws. Rutte had hem persoonlijk toegezegd, dat hij zich tot het uiterste zou inspannen om ontpoldering in Zeeland te voorkomen. Dat pakte anders uit.

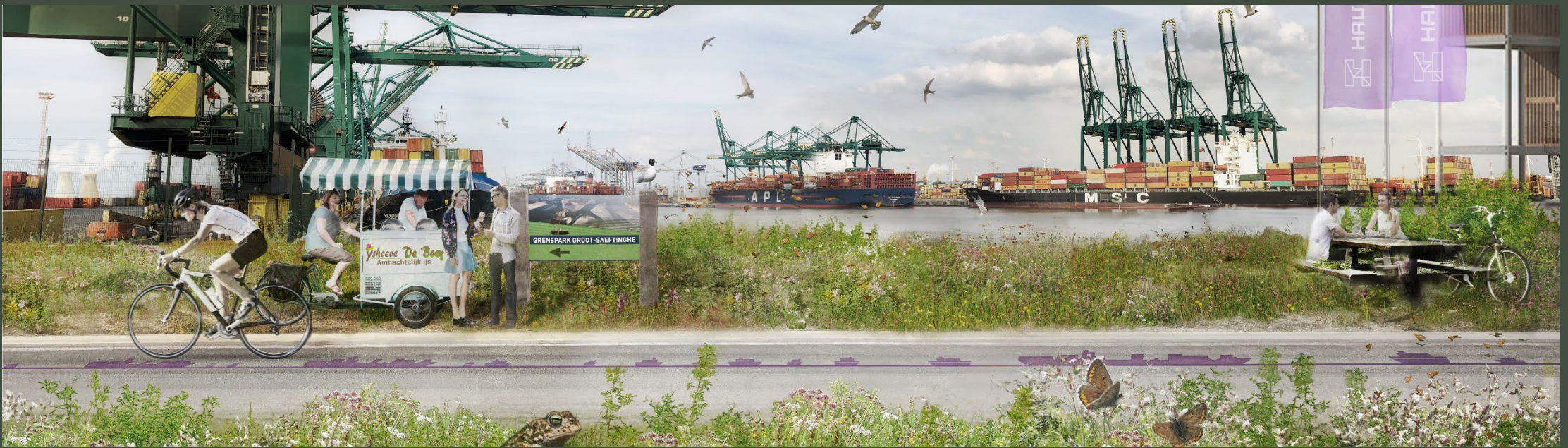






Streekholders

van protest naar ontwikkeling

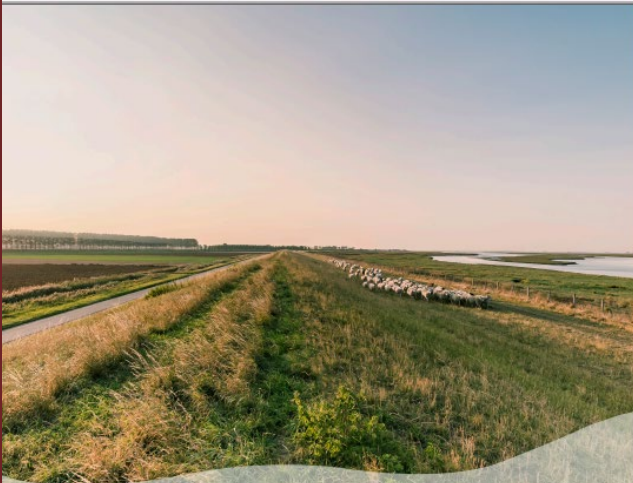


Identiteitsgerichte Geïntegreerde gebiedsaanpak



Gebiedsagenda Grenspark Groot Saeftinghe

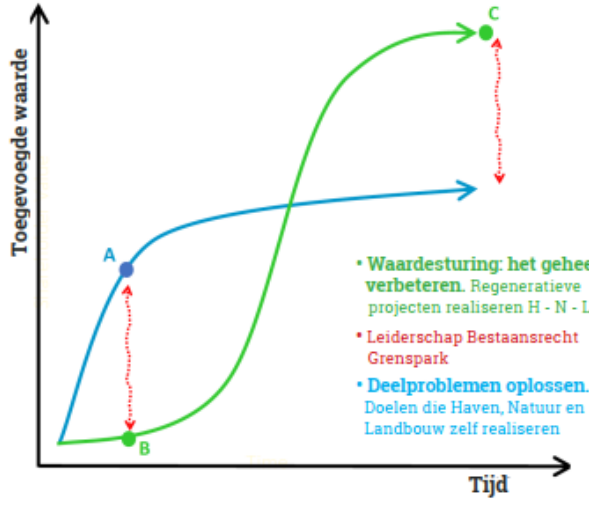
Deel 1: identiteit, positionering en ruimtelijk concept



JUNI 2021

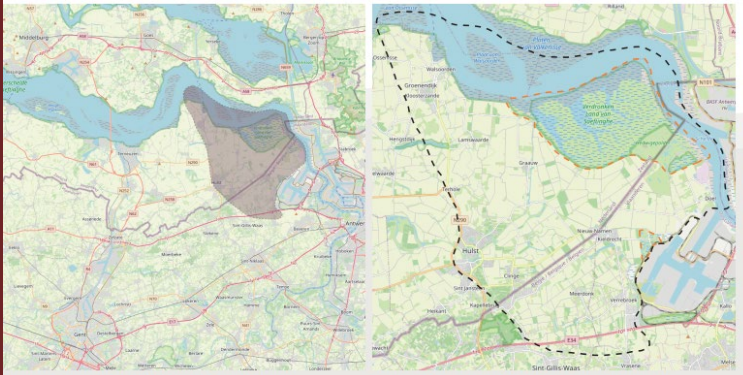
Overeenkomst Samenwerkingsverband Grenspark Groot Saeftinghe

Openluchtlabo in ontwikkeling



FIGUUR 1. WAARDESTURING IS GERICHT OP 'HET VERBETEREN VAN HET HELE SYSTEEM'.

Waardesturing



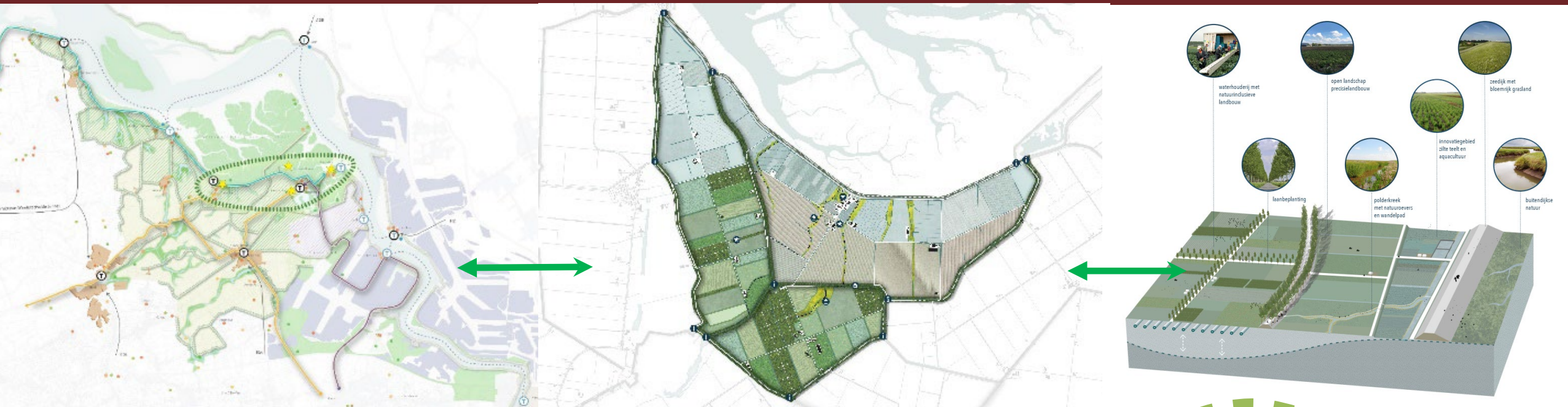
FIGUUR 3. DE RUIMTELIJKE MACROSITUERING VAN GRENSPARK GROOT SAEFTINGHE

FIGUUR 4. GLOBALE BEGRENZING: KERNGEBIED EN BUITENSCHIL GRENSPARK GROOT SAEFTINGHE MET INDICATIE VAN FLUIDE GRENZEN



Ca. 5000 ha / 18.000 ha

Streven naar een robuust landschap en leefbaarheid



Openluchtlabo.....



Dank u

Grenspark Groot Saeftinghe

Biodivers Zeeuws Bouwplan (2016-2025)

Bijeenkomst: Boer&Natuur Nijkerk
datum: 17 maart 2023

Harm van Hoeve
Akkerbouwer te Zaamslag
Bestuurslid ANV Groene Oogst
Coördinator landbouwproject GGS



GRENSPARK GROOT
SAEFTINGHE

Inhoud

1. Grenspark Groot Saeftinghe
2. Interreg-project Kiekendief 2016-2020
3. RegioDeal Vernieuwing Landbouw 2021-

2 Interreg-project Kiekendief



Proeftuin Agrarisch natuurbeheer en Biodiversiteit (2017-2020)

- Initiatief 2016 ANV Groene oogst
- Nieuwe vormen van ANLb uitesten in de praktijk
- Vogelvriendelijke gewassen en het effect op insecten meten!
- Zoektocht in oude, nieuwe en gangbare gewassen
- Onderzoek inpasbaarheid landbouw, landbouw technisch resultaat
- Verdienmodellen





10 tips uit project Kiekendief

1. Experimenteer met maatregelen die goed zijn voor biodiversiteit in landbouwgewassen
2. Stimuleer en ondersteun de enthousiaste agrariërs
3. Verbeter grensoverschrijdende samenwerking en kennisdeling tussen agrariërs
4. Geef ruimte voor experimenten voor de ontwikkeling van nieuwe gewassen en teeltmethodes
5. Onderhoud en intensiveer samenwerking met partijen in de gehele keten
6. Zoek naar afzetmogelijkheden in de regio
7. Betrek natuurbeheerders voor experimenteren met beheermethodes en vernieuwende beheerpakketten
8. Behoud en creëer landschapselementen die biodiversiteit bevorderen
9. Goede inrichting en beheer van openbare ruimten
10. Onderhoud en intensiveer samenwerking met (regionale) scholen en onderwijsinstellingen.

3 Regiodeal vernieuwing landbouw

Zeeuwen zelf aan zet: Inwoners, agrariërs, ondernemers, overheid en partners werken samen

- Integrale aanpak voor **Natuur Inclusief Zeeuws Bouwplan**
 - Actief op zoek gaan naar korte keten / streekmerk Groot Saeftinghe Smaekt ontwikkelen
 - Kreken- en dijkenplan
 - inzet van Provincie grond !!
 - Landbouw innovatiefonds (Belgie)
-
- Begeleiding en uitvoering: ANV Groene Oogst
 - Coördinatie: Collectief Poldernatuur Zeeland
 - Monitoring: Het Zeeuws Landschap en de lokale natuur vereniging (vrijwilligers)

Betrokken bij Landbouwproject

Lokale enthousiaste boeren!!

ANV Groene Oogst

Collectief poldernatuur Zeeland

Het Zeeuwse landschap

EGTS linieland (4 NL/BE gemeenten, 2 provincies, maatschappij linkeroever)

Havenbedrijf Antwerpen

ZLTO

WUR

Stichting EIS (Kenniscentrum insecten van Naturalis)

Natuurvereniging de Steltkluut

Dorpsraden/Buurtbewoners/Streekholders



Biodivers geteeld graan (brouwgerst)

- Dun ingezaaide brouwgerst
- Meerwaarde voor akkervogels
- Landbouw technisch resultaat -7%
- Kwaliteit het zelfde als normaal
- Afzet lokaal? Korte keten?



Veldleeuwerikvlak 18m²

Verdund 50%

Gangbaar



► Groene stengels onder een verzengende zon

Sorghum heeft de toekomst

In een snikhete week gaan kijken hoe een gewas het doet. Dit klinkt misschien gek, maar voor sorghum is er geen beter moment.

Sophie Stockman
Sint Jansteen

Blakende, groene stengels staan fier onder een verzengende zon. Her proefveld bij Sint Jansteen waar sorghum groeit, is een contrast met andere gewassen die er dorstig uitzien. „Deze smakt nu ook naar water”, zegt Walter de Milliano. „Maar sorghum wordt niet bruin.” Met sorghum kun je ontzettend veel, zegt De Milliano. Van sommige rassen kun je bier brouwen en van andere rassen koekjes, pannenkoeken of glutenvrij brood bakken. Ook is het geschikt als veevoer (kuilvoer) en er wordt al gekeken naar mogelijkheden voor



D
al
H
gl
et
oi

W
D
sp
ee
vo
na
ka
lar
ka
aan
„Ik
dro
he
gev
eer
A
pro
zan

BIE

D
Og
ron



De bruine kiekendief

kan wel wat hulp gebruiken!

Natuurinclusieve landbouw

De bruine kiekendief is een opvallende verschijning in grenspark Groot Saeftinghe. Met zijn slanke postuur zweeft hij sierlijk boven de weilanden. Deze roofvogels, maar ook andere akkervogels, bouwen hun nest het liefst in het riet of in de graanvelden. Voor het broeden en het grootbrengen van de jongen is een rustige omgeving belangrijk. Helaas wordt een geschikt leefgebied voor deze vogel steeds schaarser.



De bruine kiekendief heeft veel voedsel nodig. Hij jaagt vooral op muizen en andere kleine zoogdieren. Helaas verdwijnen deze dieren steeds meer uit het ecosysteem.

te versterken. Hiervoor worden minder gangbare gewassen gebruikt die al van oudsher in de regio worden geteeld, zoals Emmetarwe, Spelt, Sint Jans rogge, Zeeuwse Witte tarwe, Hultentat, Emkoorn, Maatje gerst, Rijswet en bloemenmengsels.

De komende jaren werken we in het grenspark aan een manier om landbouw te verbinden aan de natuur. Met natuurinclusieve landbouw zorgen we ervoor dat dieren en planten zich weer ontwikkelen in aantal en in diversiteit, en dat de boeren er een goede boterham aan kunnen verdienen.

Door meer diverse teelt krijgen insecten, vogels en kleine zoogdieren weer meer kans, wat het voedsel aanbod voor de bruine kiekendief vergroot. Ook al andere landbouwvelden binnen het grenspark worden proefprojecten uitgevoerd om de biodiversiteit te vergroten.

Wat is hier te zien?

Op dit perceel wordt getoond hoe met proefvelden om de biodiversiteit binnen de landbouw

De effecten van deze proefprojecten worden goed gevolgd. Ook wordt gekeken naar de kosten en baten van de agrariërs om te komen tot nieuwe verlenmodellen. Veel van de gewassen die hier worden geteeld, worden gebruikt voor steekproducten die onder de naam Groot Saeftinghe Smaakt in de grensregio te koop zijn.





Biodivers geteeld graszaad

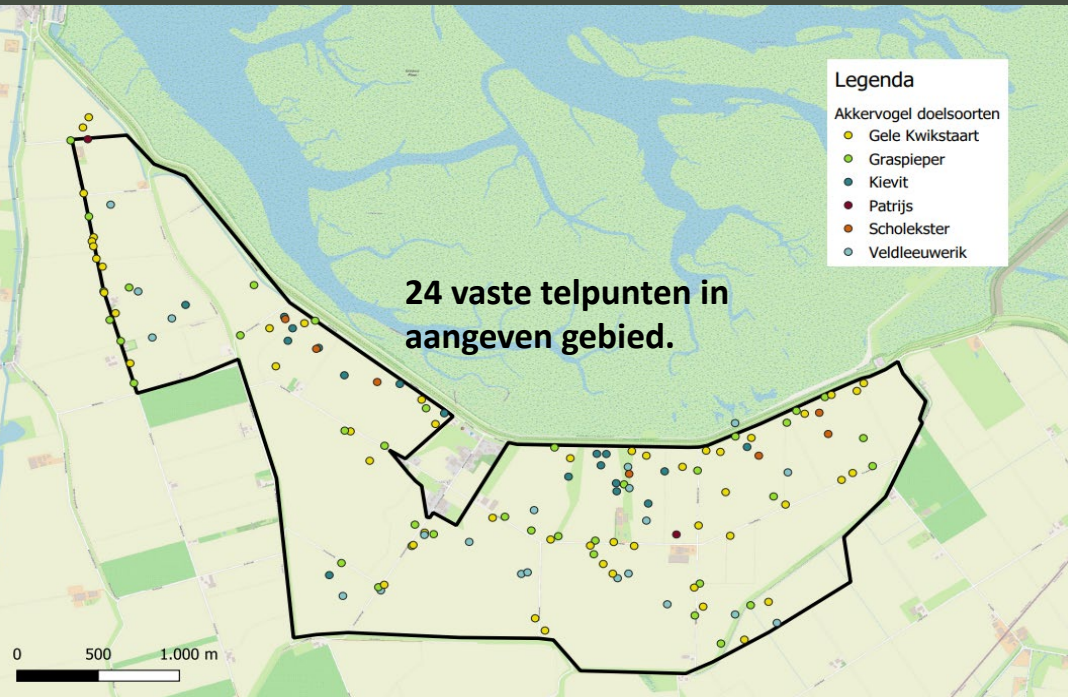
- Biodiversiteitstroken in perceel
- Meerwaarde akkervogels en insecten
- Link met graszaadsector
- Kwaliteit/raszuiverheid geschikt?

Specifieke afzet?

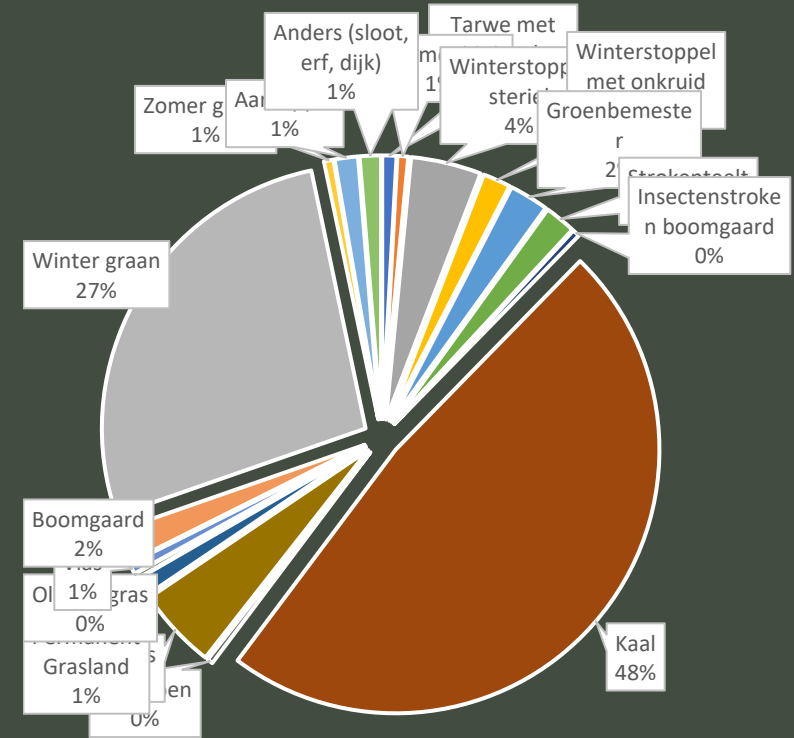
Interland
Nederland-Belgie
gespeeld op Grensparkgras !!!



Territoria akkervogels bmp 2022



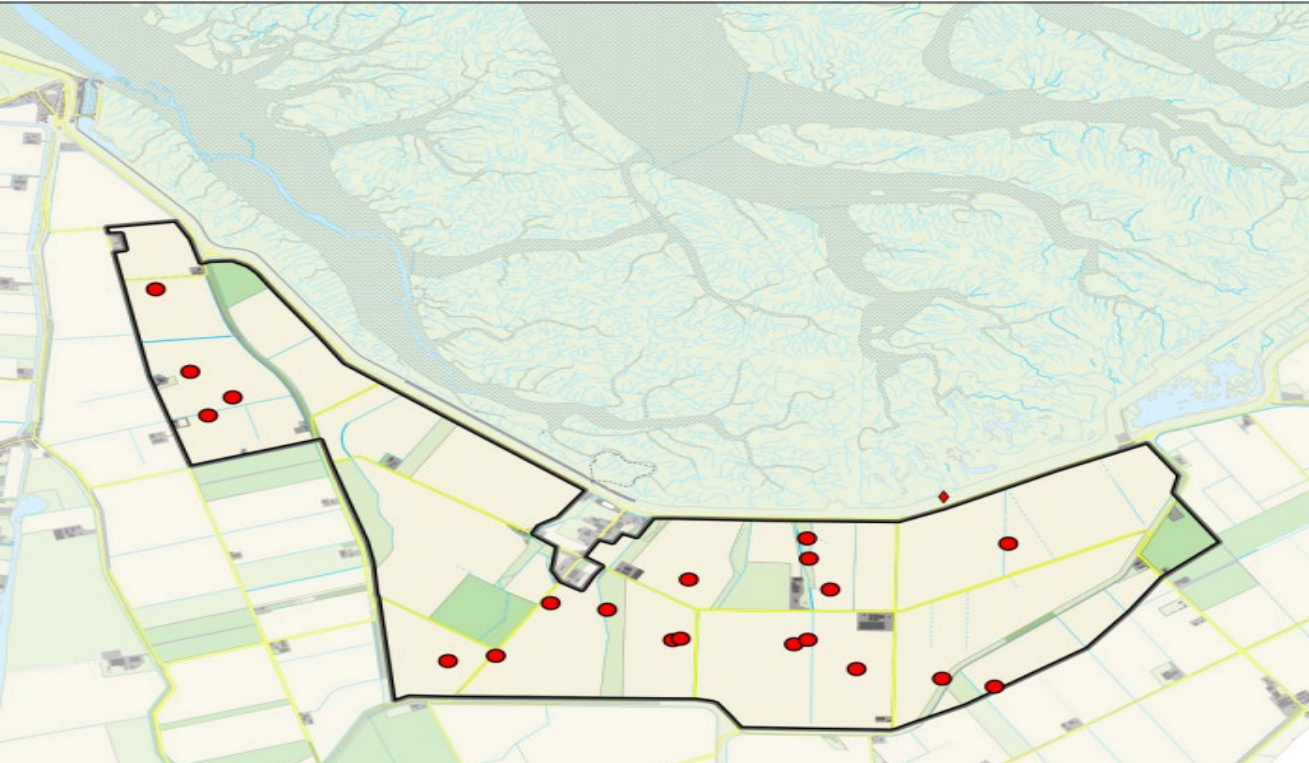
Habitat kartering december 2022



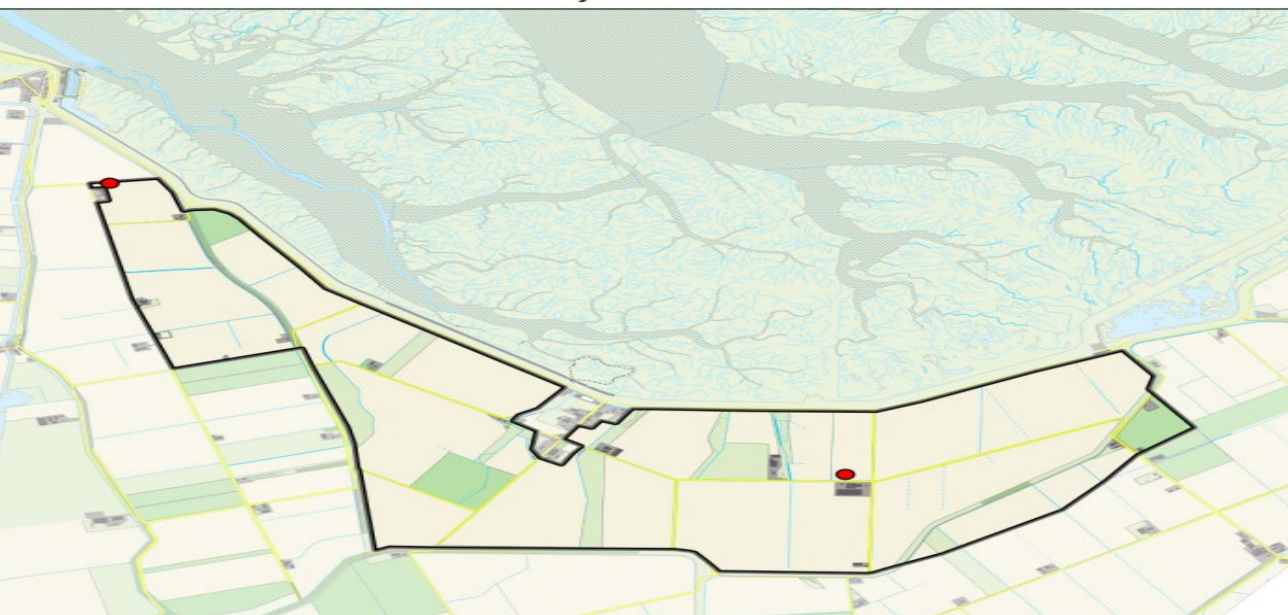
Diopsis camera



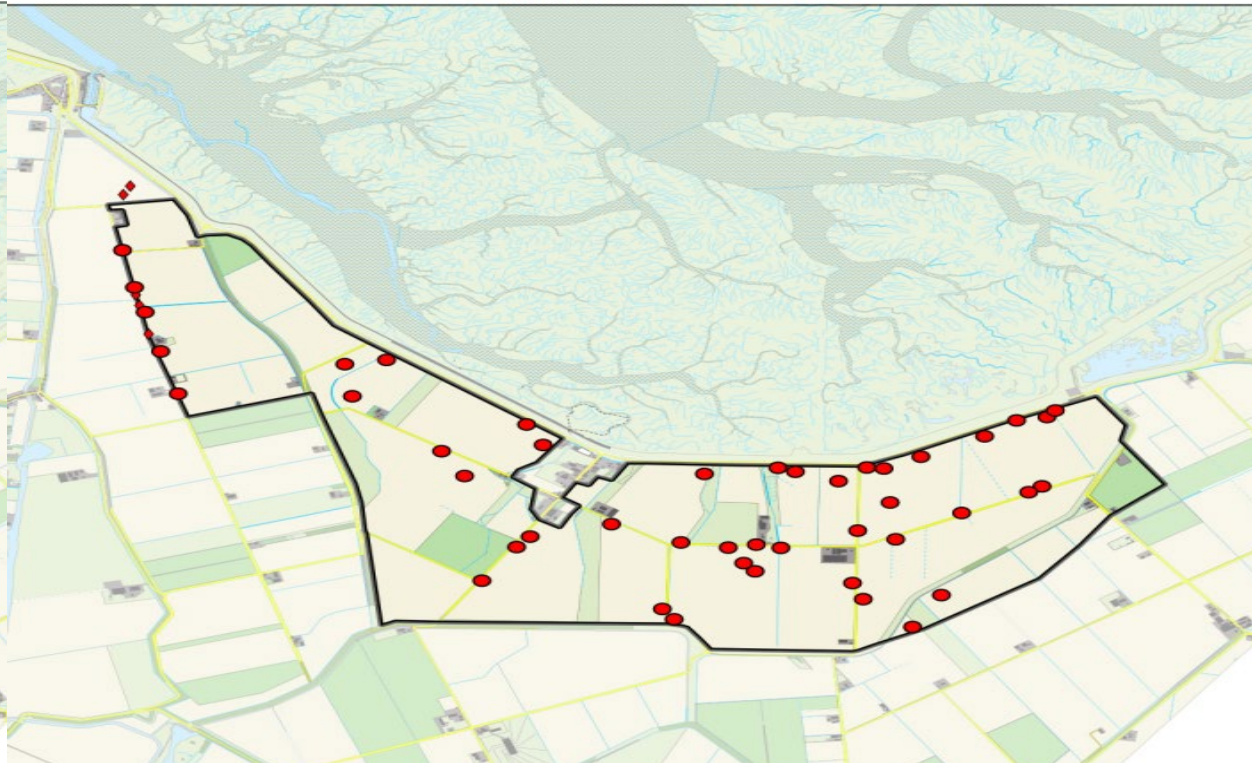
Veldleeuwerik 20 territoria



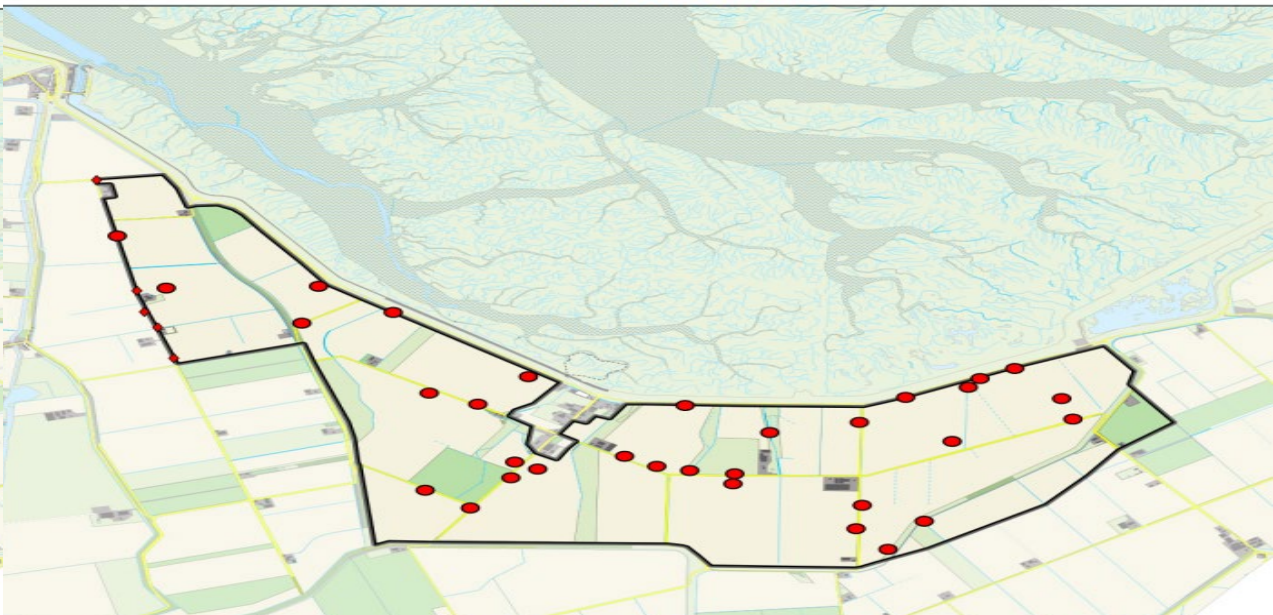
Patrijs 2 territoria



Gele Kwikstaart 45 territoria



Graspieper 32 territoria



Voorlopige resultaten wintertelling

- 47 soorten
- Zeldzame wintergast: woestijntapuit



Foto: Paul Pugh

1	Blauwe reiger	3	24	Kuifeend	2
2	Brandgans	26	25	Meerkoet	7
3	Bruine kiekendief	6	26	Merel	4
4	Buizerd	1	27	Putter	16
5	Cetti's Zanger	1	28	Rietgors	7
6	Ekster	8	29	Ringmus	2
7	Fazant	38	30	Roodborst	4
8	Graspieper	23	31	Spreeuw	48
9	Grauwe gans	2439	32	Stormmeeuw	3
10	Groene specht	2	33	Toendrarietgans	1
11	Grote bonte specht	1	34	Torenvalk	9
12	Grote zilverreiger	6	35	Turkse tortel	2
13	Holenduif	225	36	Veldleeuwerik	24
14	Houtduif	12	37	Vink	19
15	Huiskat	1	38	Waterhoen	14
16	Huismus	2	39	Waterpieper	4
17	Kauw	25	40	Wilde eend	9
18	Kievit	179	41	Winterkoning	3
19	Kleine zilverreiger	1	42	Witgat	2
20	Kneu	25	43	Witte kwikstaart	1
21	Kokmeeuw	22	44	Woestijntapuit	1
22	Kolgans	125	45	Wulp	24
23	Koolmees	2	46	Zwarte kraai	72



Vragen ?



GRENSPARK GROOT
SAEFTINGHE

- [Grenspark Groot Saefthinge](#)
- [Gebiedsagenda GGS](#)
- [Collectief Poldernatuur Zeeland GGS](#)
- [Diopsis](#)
- [Diopsis rapport GGS ANLb demorand 2021](#)
- [Het Zeeuwse Landschap](#)
- [Natuurbeschermingsvereniging de Steltkluut](#)
- [Profielwerkstuk leerlingen Reijnaert college Hulst](#)