

# Circulair Terreinbeheer & lokale bodemverbeteraars

17 maart 2023

Astrid Meier

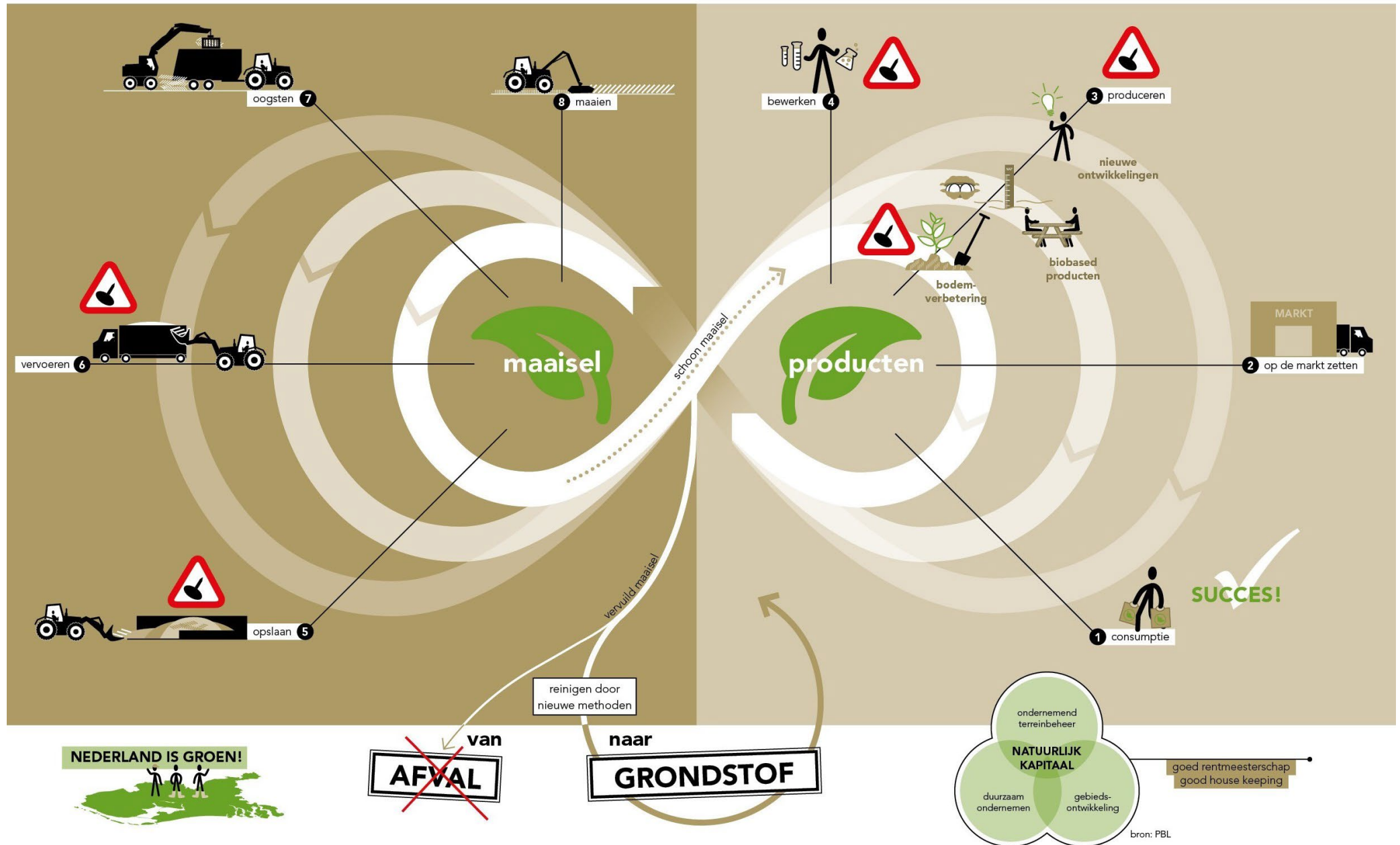


CIRCULAIR  
TERREINBEHEER



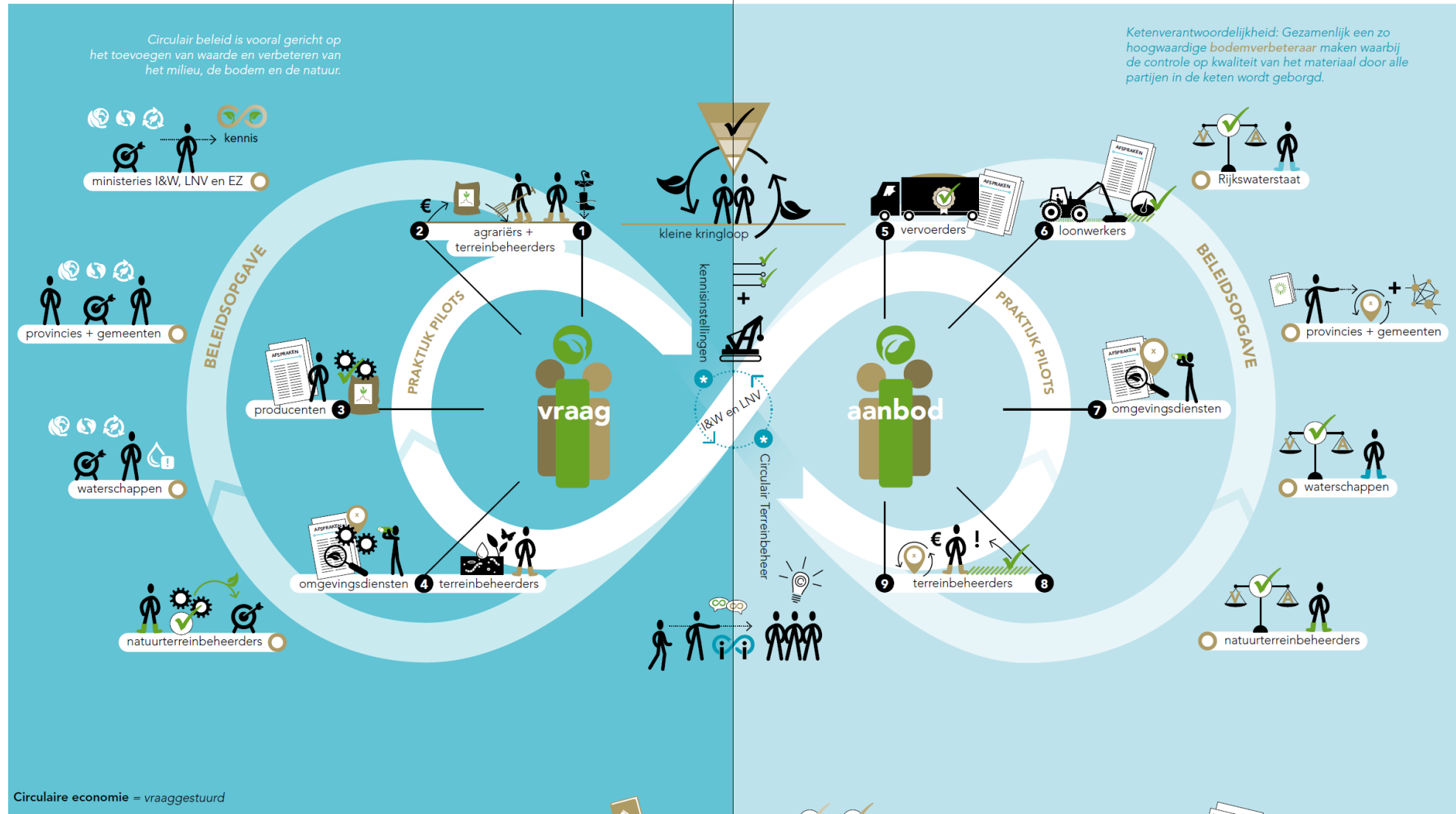
# CIRCULAIR TERREINBEHEER

NATUURLIJK KAPITAAL NAAR WAARDE GEREGLD



# CIRCULAIR TERREINBEHEER

IEDEREEN HEEFT EEN VERANTWOORDELIJKHEID IN DE KETEN VAN BODEMVERBETERING



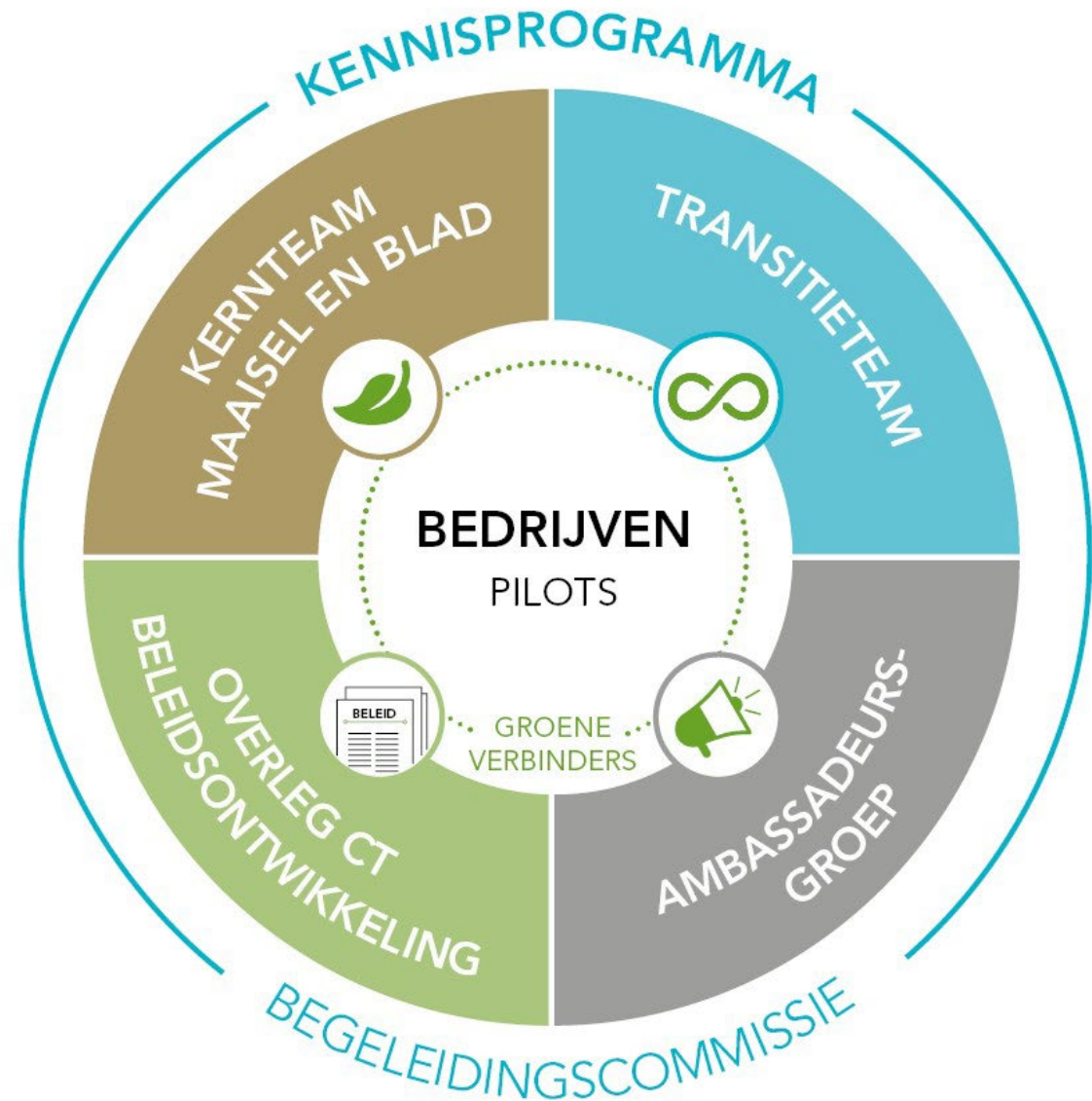




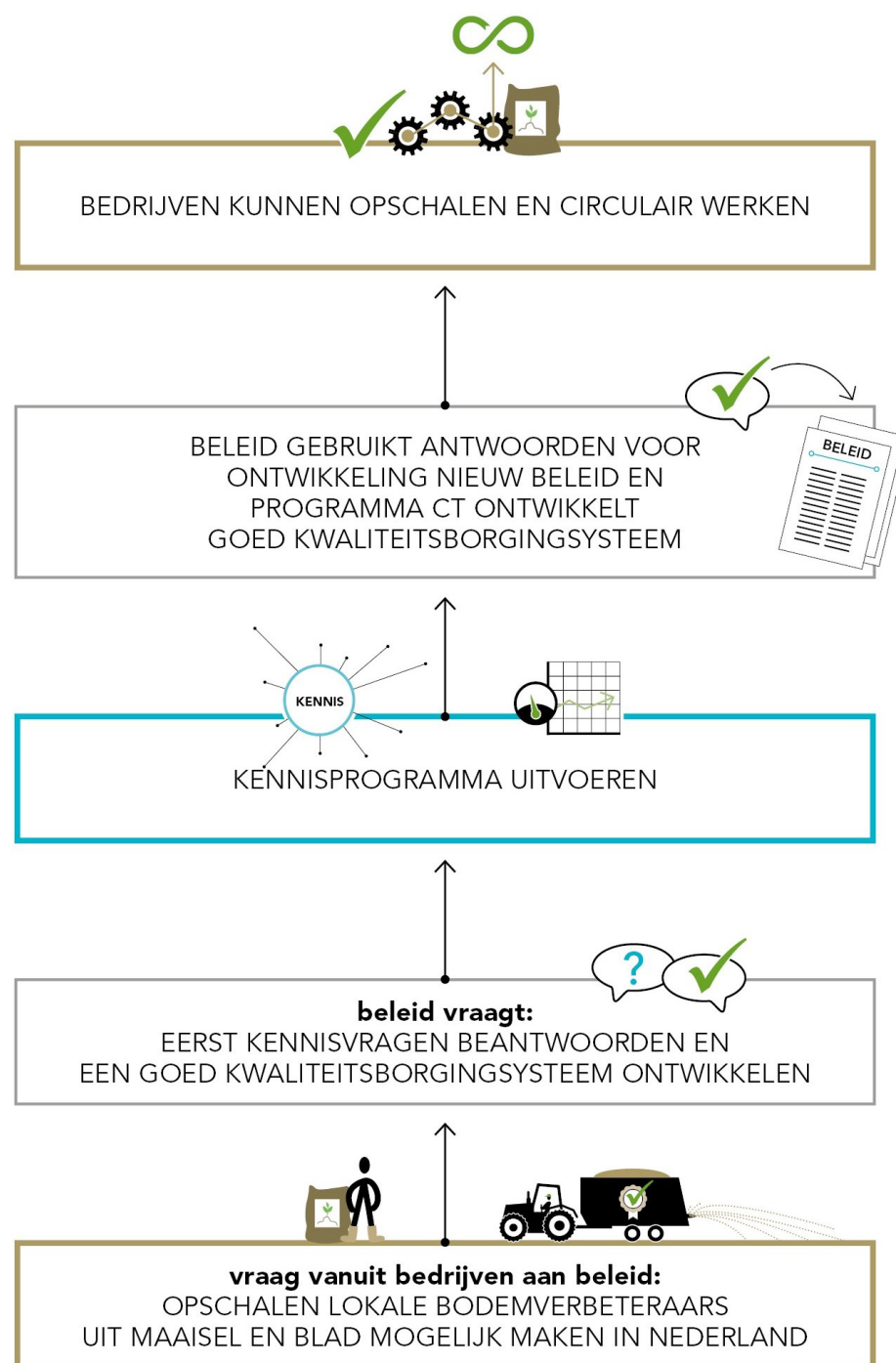


# Organisatie Programma Circulair Terreinbeheer

## PROGRAMMA CIRCULAIR TERREINBEHEER



# Werkwijze Programma Circulair Terreinbeheer



# CT Kennisprogramma Maaisel en Blad

Uitvoering door de WUR van 2021 t/m 2025

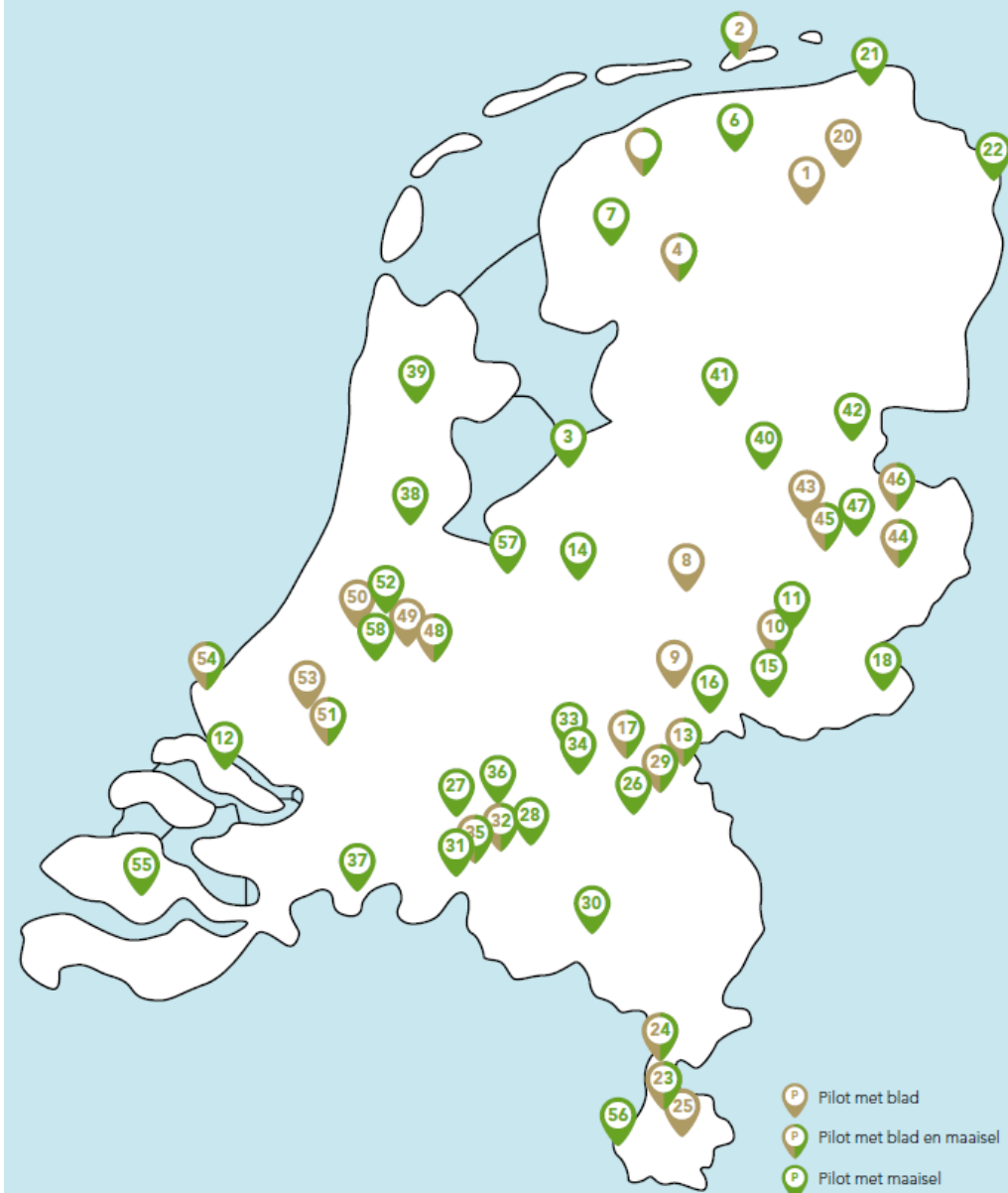
- 50 pilotprojecten
- 3 proefboerderijen
- Lab-analyses

Twee hoofddoelen onderzoek:

- Veiligheid voor mens en milieu
- Fysisch, chemisch én biologische effecten op de bodem



## PILOTS KENNISPROGRAMMA



# Zorgplicht: kwaliteitsborging

Hoofddoel:

Zorgdragen voor bescherming én verbetering van de bodem en het milieu

Alle ketenpartners willen kwaliteit:

- agrariër: geen troep op zijn land
- gemeente & waterschap: hoogwaardig benutten assets, zonder verspreiding van bv ongewenste soorten
- omgevingsdienst: beschermen milieu en bodem volgens wet- en regelgeving
- beleidsmaker LNV: zorgvuldig werken aan kringlooplandbouw
- beleidsmaker I&W: beschermen en verbeteren milieu en bodem





# CT Kwaliteitsborgingssysteem

## Zorgplicht Maaisel en Blad

CT Checklist ontwikkeld:  
praktisch toepasbaar, volledig en transparant

CT Kwaliteitsborgingssysteem:

1. Partners maken samen afspraken over kwaliteitseisen adhv de CT Checklist;
2. Toetsing van de pilots:
  - a. Jaarlijks wordt een steekproef van de pilots van het CT Kennisprogramma getoetst;
  - b. Alle producten worden bemonsterd;
3. De toetsing en bemonstering worden teruggekoppeld;
4. De terugkoppeling levert verbeteringen op in de pilot.



### HOE DE CHECKLIST HELPT

wederzijds begrip



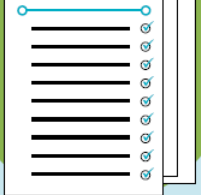
van elkaar leren



afsprakenlijst



CHECKLIST



koers bepalen



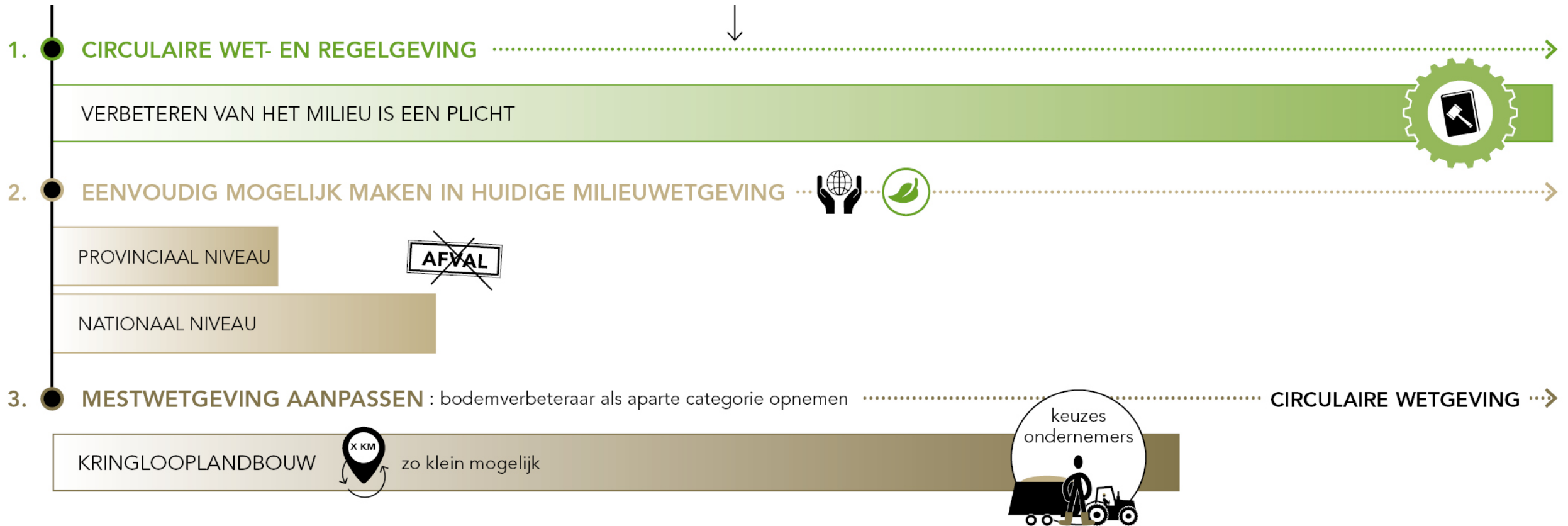
detaillering



alle partners in de keten  
met elkaar in gesprek







# Het huidige juridische spoor bij lokale compost en bij bokashi



Maaisel, blad en andere groene grondstoffen worden gezien als afval

Dus ben je als agrariër afvalverwerker

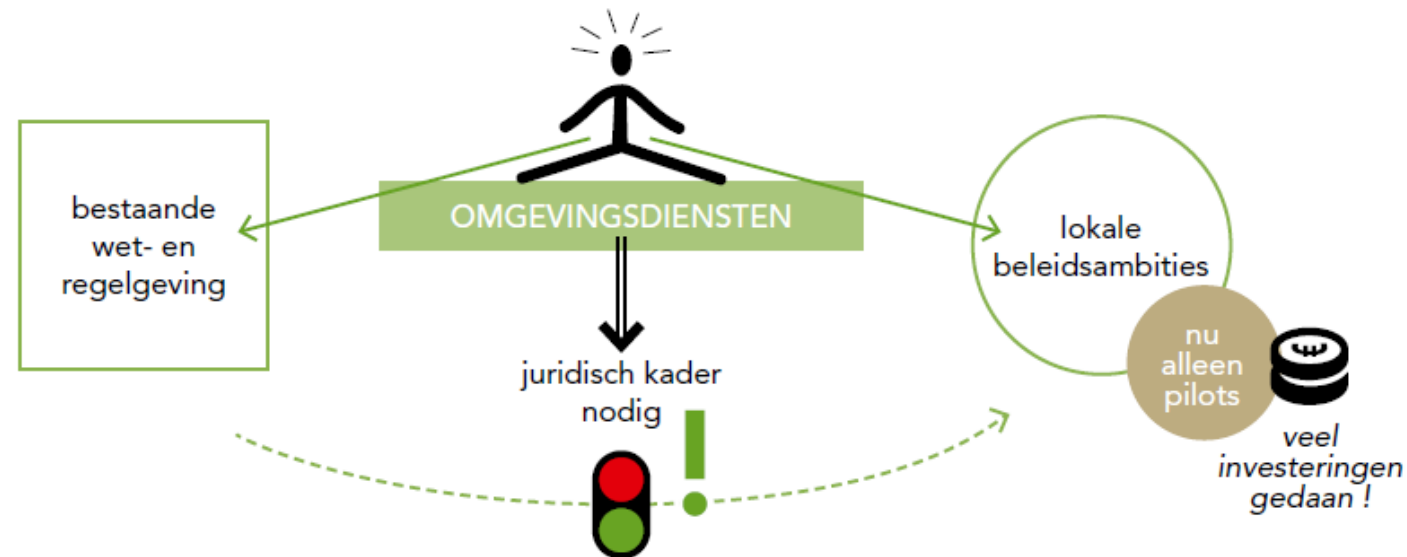
Wat strijdig is met de agrarische bestemming

Voor lokale compost is juridisch gezien nodig:


- Een vergunning wet Milieubeheer voor het maken
- Na de pilotfase: een meldnotitie voor een MER-beoordeling

Voor bokashi is juridisch gezien nodig:

- Een vergunning wet Milieubeheer voor het maken
- Een ontheffing op het Stortverbod voor het toepassen op de bodem
- Na de pilotfase: een meldnotitie voor een MER-beoordeling







Alternatieve juridische route: maaisel = grondstof  
Geen ontdoen maar **GEBRUIK**



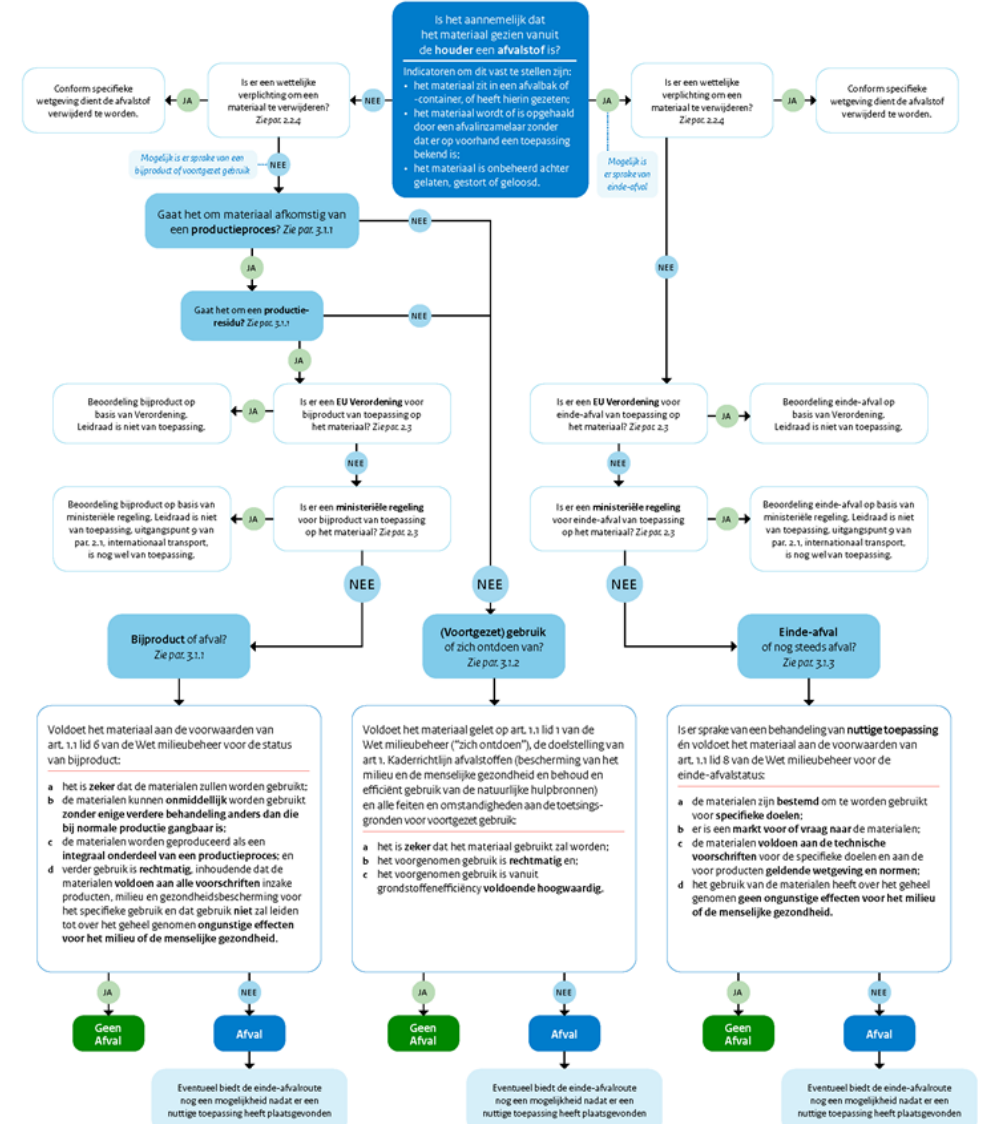
# Toetsingskader afvalstof of product

Beoordeling moet per geval en op basis van alle voor dat geval specifieke feiten en omstandigheden

## LEIDRAAD - 1.2

# AFVALSTOF OF PRODUCT

Richtsoeren voor de uitleg en toepassing van de begrippen 'afvalstof', 'bijproduct' en 'einde-afvalstatus'

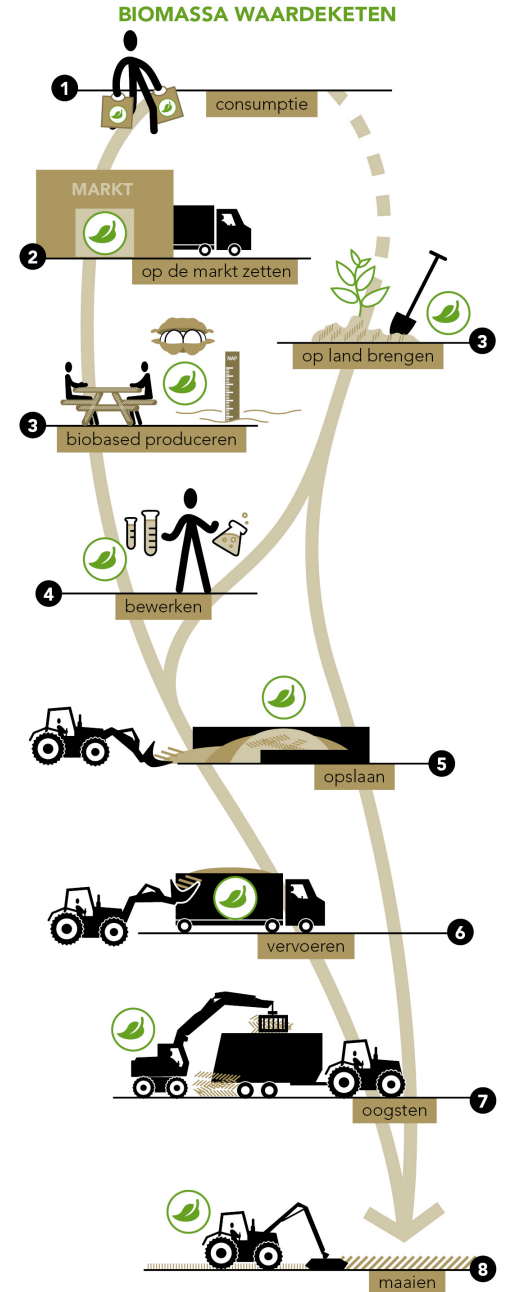




# Criteria route (voortgezet) gebruik

- Zekerheid van afzet
- Rechtmatigheid
- Hoogwaardigheid

Elke “eigenaar” van maaisel kan besluiten tot gebruik



# (Voortgezet) gebruik en CMC composteren Súdwest Fryslân

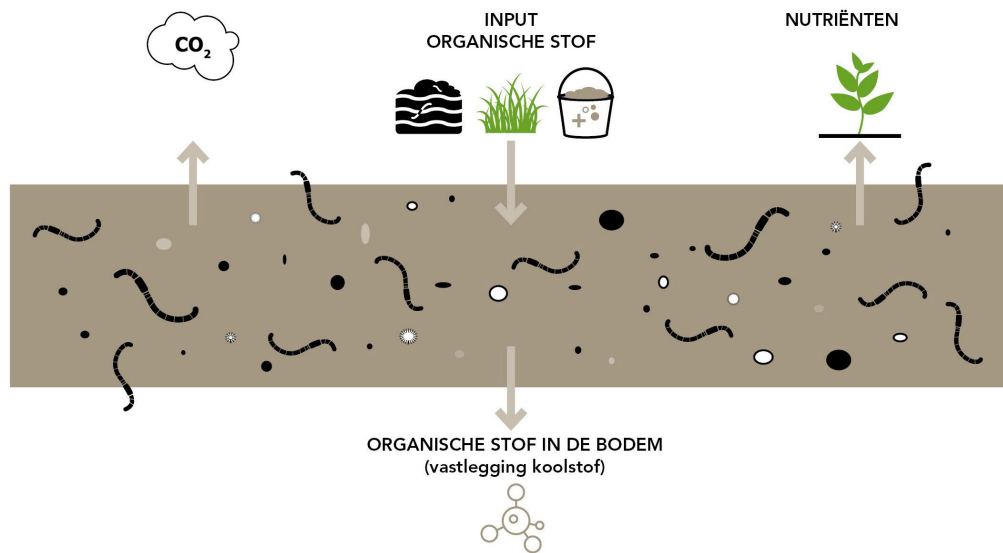


Via uitdaagrecht van de gemeente: Agricycling daagt gemeente uit dat zij dit beter kunnen

Besluit B&W Súdwest Fryslân:

Maaisel voor composteren is voortgezet gebruik, onder voorwaarden:

- ✓ Samenwerkingsovereenkomst
- ✓ Schriftelijke afspraken over levering en gebruik van maaisel (PvA en Werkplan)
- ✓ Kwaliteitsafspraken via CT Checklist
- ✓ Toetsing van het product op de normen van Meststoffenwet
- ✓ Jaarlijkse evaluatie

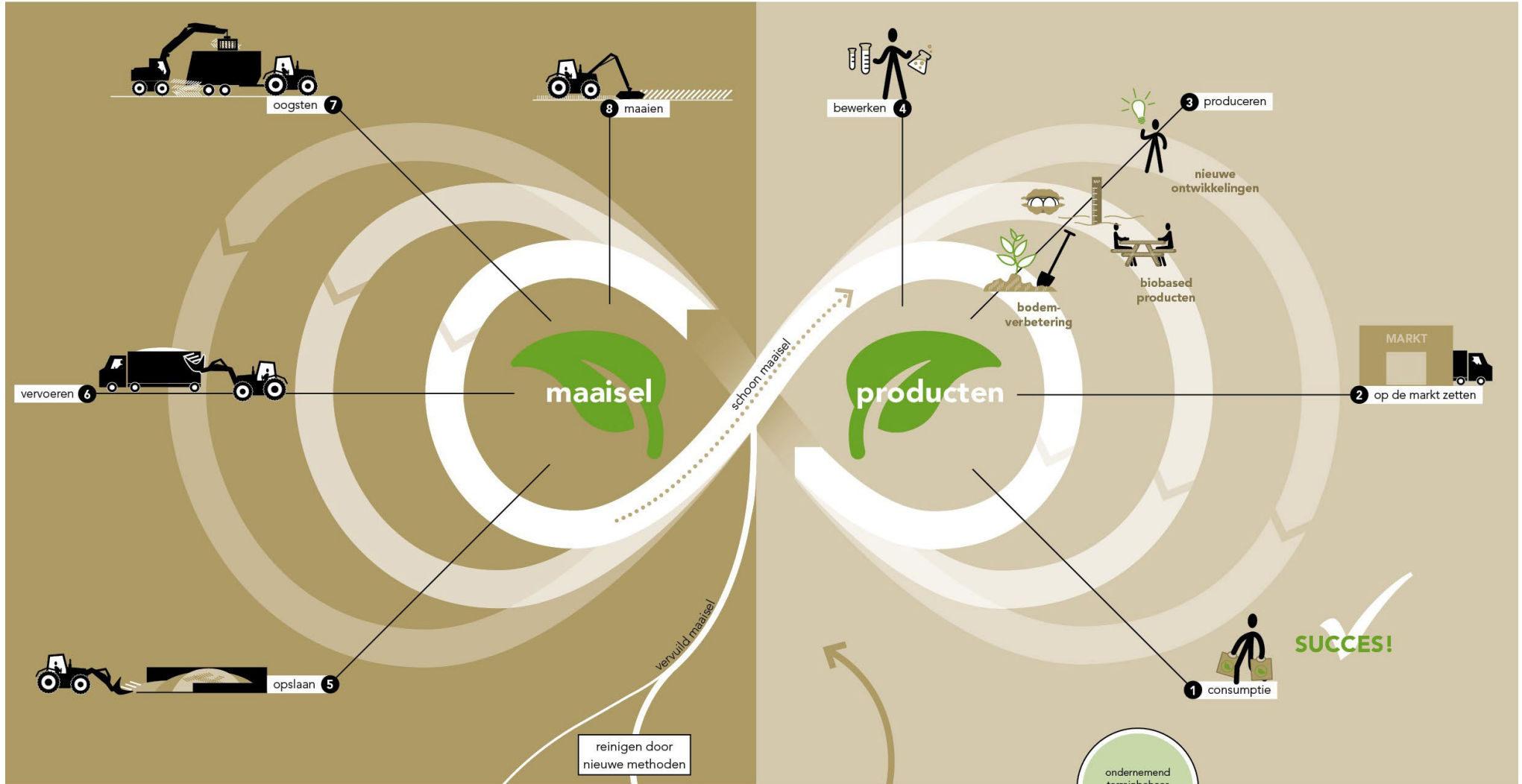


Circulair Terreinbeheer / Studio Ilva



# CIRCULAIR TERREINBEHEER

NATUURLIJK KAPITAAL NAAR WAARDE GEREGLD



NEDERLAND IS GROEN!



van ~~AFVAL~~

naar **GRONDSTOF**



goed rentmeesterschap  
good house keeping

bron: PBL