

BoerenNatuurweek

Van groei tot bloei





Beheermonitoring in de Noardlike Fryske Wâlden

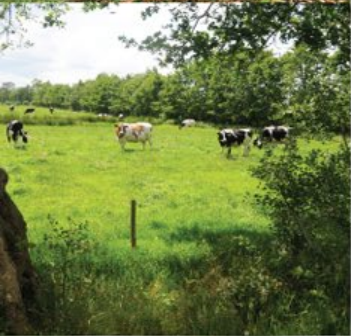
Wout van Vulpen

Monitoring in de NFW

Monitoring in de leefgebieden

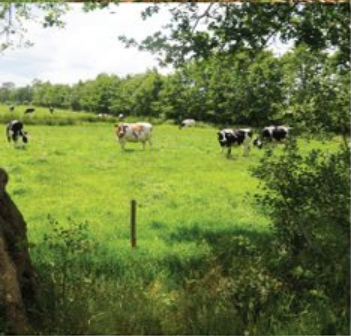
- Natte dooradering
- Open akkerland
- Open grasland
- Droge dooradering

Meerjaren afspraken met verschillende partijen.



Natte dooradering

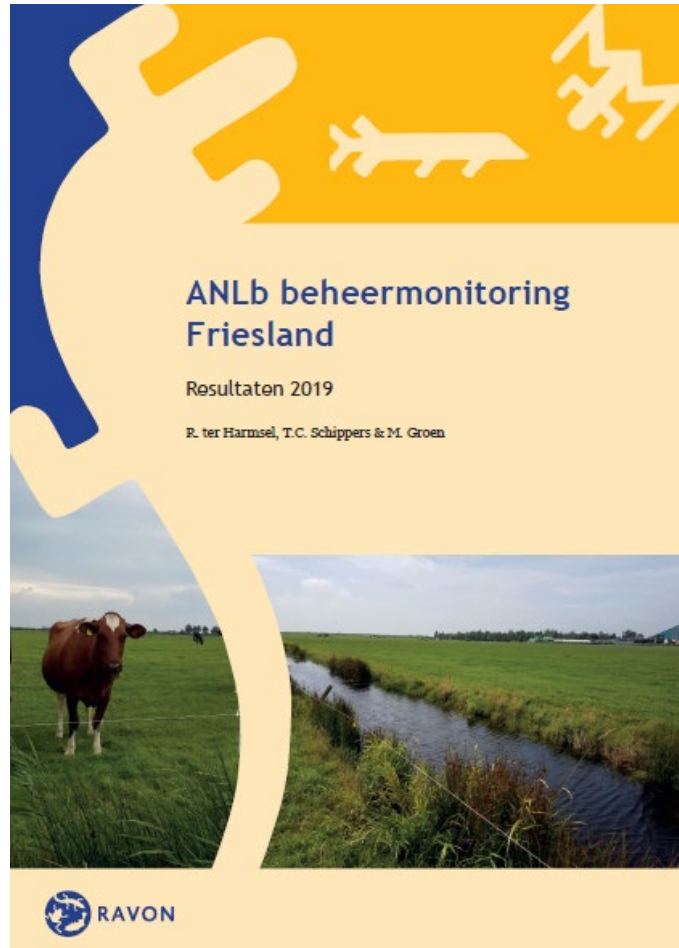
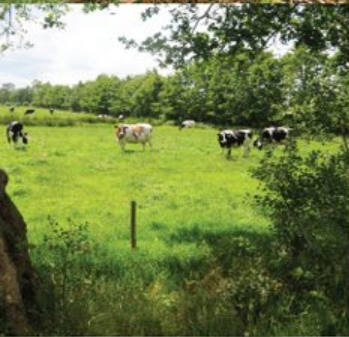
Doelsoorten



Natte dooradering	Hoog waterpeil	Poel en klein historisch water	Natuurvriendelijke oever	Rietzoom en klein rietperceel	Duurzaam slootbeheer
Zwarte Stern	+	+	+		++
Meervleermuis	+	+	++	++	
Bittervoorn			++		++
groene glazenmaker		+	+	+	++

- Voorafgaand aan start ANLb soortgegevens opgevraagd bij Provincie Fryslân, Altenburg en Wymenga en TBO's
- Veel gegevens bleken niet volledig te zijn
- Dus gericht op potentieel kansrijke gebieden en doelsoorten

Natte dooradering

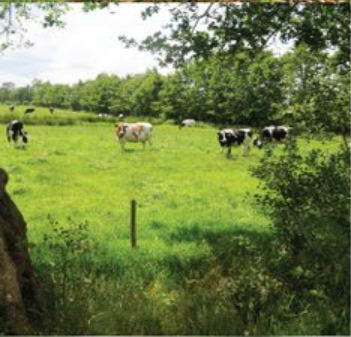


- 2019 gestart met beheermonitoring (beleidsmonitoring loopt al vanaf 2016)
- Gezamenlijk met ELAN, It Lege Midden, Westergo en Súdwestkust
- Uitgevoerd door RAVON
- Onderdelen:
 - Soortenrijkdom - doelsoorten
 - Habitatanalyse
 - Analyse uitgevoerd beheer
 - Soortspecifieke analyse
- Conclusies:
 - Weinig verschil tussen ANLb- en referentiemeetpunten
 - Soorten laten een negatieve trend zien
 - Fasering (ruimtelijk en procentueel) van beheer is van belang



Open akkerland

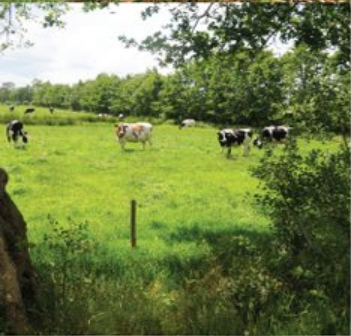
Doelsoorten



- Patrijs
- Kievit
- Scholekster
- Grauwe Kiekendief
- Veldleeuwerik
- Kneu
- Gele kwikstaart

- Gestart met akkerbeheer in 2019
- Door provincie benoemde doelsoorten overgenomen in gebiedsaanvraag

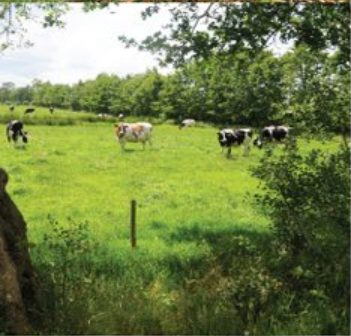
Open akkerland












- 2021 start monitoring
- Vrijwilligers vogelwacht tellen, begeleid door ecooloog
- 2021 = ‘nulmeting’
- Uitkomsten leiden wellicht tot aanpassing doelsoorten waarop NFW in wil zetten
- 2021 en 2022 (tussenjaar) bieden gelegenheid om te beoordelen waar op ingezet wordt in vervolg ANLb per 2023

Open grasland

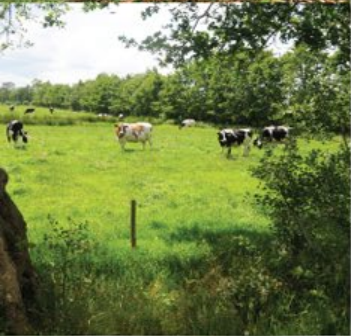
Doelsoorten



-  Grutto
-  Tureluur
-  Scholekster
-  Kievit
-  Slobeend
-  Velduil
-  Wilde eend
-  Veldleeuwerik
-  Graspieper
-  Gele en gewone Kwikstaart

- Monitoring gericht op doelsoorten aangegeven door de provincie Fryslân
- Grutto, Tureluur, Scholekster en Kievit zijn hoofdsoorten
- Monitoring richt zich met name op deze 4 soorten

Open grasland



- Monitoring sinds 2016 (en daarvoor ook al t.b.v. SNL-weidevogelbeheer)
- Uitgevoerd door vrijwilligers van de Bond van Friese Vogel Wachten (BFVW)
- Gezamenlijk met de andere Friese collectieven
- Nest- en broedpaartellingen & alarmtellingen
- Gedurende seizoen digitaal bijgehouden, zodat last minute beheer gericht kan worden toegepast

Droge dooradering

Doelsoorten



Droge dooradering	Poel en klein historisch water	Houtwal en -singel	Hoge houtwal met greppel	Elzensingel
Broedvogels				
Braamsluiper	+	++	-	-
Gekraagde roodstaart	+	++	+	++
Grote lijster	+	++	-	-
Spotvogel	+	++	++	+
Vleermuizen				
Laatvlieger	+	++	++	++
Niet-broedvogels				
Geelgors	-	++	+	-

- Monitoring gericht op doelsoorten aangegeven door de provincie Fryslân
- Nulmeting 2012
- Goede afstemming met provincie en ELAN over koppeling met beleidsmonitoring

Droge dooradering



STAA VAN DE NATUUR
IN DE NOARDLIKE FRYSKJE WÂLDEN

De rijke biodiversiteit van Nationaal Landschap NFW: een goed bewaard geheim

Het coulisselandschap van 'dykwâlden' en elzensingels in de Noardlike Fryske Wâlden (NFW) is misschien wel het best bewaarde geheim van Fryslân. Zij die er wonen of het gebied regelmatig bezoeken zullen dat bevestigen. En gasten die het landschap voor het eerst aan doen, vinden het vaak een ware beleving. De beslotenheid van het landschap en het feit dat het hier gaat om het grootste aaneengesloten elzensingelgebied van Europa, geven het gebied niet alleen nationale maar ook internationale betekenis. De landschappelijke waarde wordt breed erkend; het gebied is niet voor niets een Nationaal Landschap.

Toch bewaart het gebied nog aanzienlijke geheimen. Zo blijkt het een bijzondere biodiversiteit te herbergen, die nauwelijks bekend is. Veel betrokken particulieren, organisaties en overheden hadden wel een vermoeden, maar hoe rijk het gebied werkelijk is, kon niemand nog echt hard maken. In 2012 hebben Altenburg & Wymenga ecologisch onderzoek (A&W), Landschapsbeheer Friesland (LBF) en de vereniging voor agrarisch natuur- en landschapsbeheer Noardlike Fryske Wâlden (NFW) hier onderzoek naar uitgevoerd. Het doel was allereerst om meer zicht te krijgen op die bijzondere biodiversiteit en ten tweede om hier in de toekomst beter rekening mee te houden qua beheer en onderhoud.

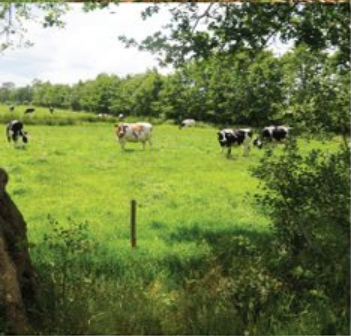
Noardlike Fryske Wâlden
It Regjemat Lânskip

In het landschapsbeheer van Noord-Fryslân neemt de vereniging NFW een belangrijke positie in. Ze is de gesprekspartner voor gemeenten, provincie en rijk. De vereniging is aangewezen als coördinator voor zowel het weidvogel- als landschapsbeheer in het hele gebied. A&W is een internationaal werkend onderzoeks- en adviesbureau dat de NFW als thuishaven heeft en regelmatig projecten voor natuurbescherming en beheer in het gebied uitvoert. LBF is al jaren betrokken bij de planning en uitvoering van het landschapsbeheer in het gebied en biedt daarbij een breed pakket aan diensten en advisering aan. Op dit moment wordt er gewerkt aan belangrijke veranderingen, waarbij de omvorming van het Subsidieplan Natuur en Landschap en de invoering van het Gemeenschappelijke Landbouwbeleid (GLB) centraal staan. De belangrijkste thema's zijn: dierenwelzijn, milieu, biodiversiteit en landschap. Om dat beleid en beheer adequaat in te kunnen voeren, is de afgelopen jaren onderzoek gedaan naar vier scopingvragen: vleermuizen, broedvogels, hogere planten en ongewervelde dieren.

- Uitgevoerd door Altenburg & Wymenga, Landschapsbeheer Friesland en vrijwilligers NFW
- Onderdelen
 - Broedvogelmonitoring
 - Vleermuizen
 - Habitatanalyse
 - Schrale plantensoorten
- Monitoring op zowel beheerde als onbeheerde elementen
- Staat van de Natuur
- Nu afstemming met partijen over vervolg

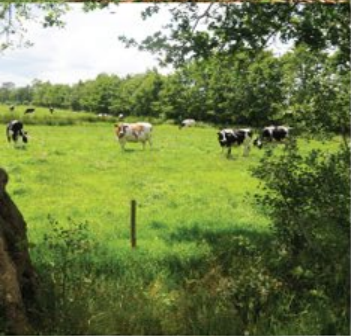


Wat doen we met de resultaten?



- Gedurende het seizoen bepalen waar last minute beheer gewenst is (open grasland)
- Bij extra budget: kijken waar (aanvullend) beheer nodig/gewenst is
- Beheer bijstellen / acties tot bijplanten besdragende soorten.
- Aanpassen beheerpakketten
- Biodiversiteits- en gebiedskwaliteiten van de Noardlike Fryske Wâlden in beeld brengen
- Verantwoording richting samenleving: Laten zien wat we doen en waarvoor we het doen.
- Kennisontwikkeling collectief en beheerders

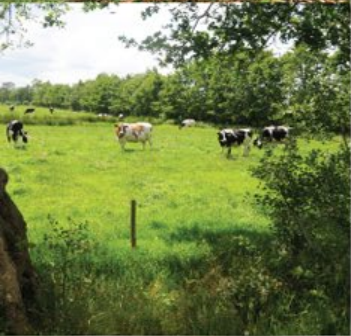
Discussiepunten



- Alleen inzetten op doelsoorten of toch ook breder kijken?
- Focus in beheer op één soort (bijv. Grutto)? En andere soorten dan?
- Insectenmonitoring (in droge dooradering)?
- Monitoring habitatkwaliteiten → ook belangrijk!



Meer informatie?



info@noardlikefryskewalden.nl

www.noardlikefryskewalden.nl

> *Over ons* > *Publicaties*

